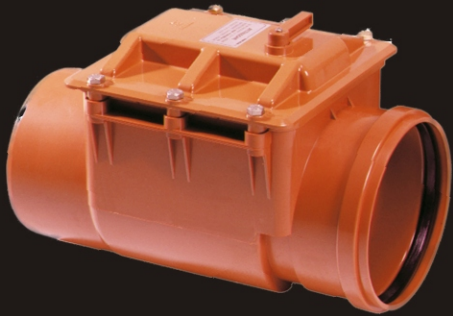


2019

www.yadaplas.com





Según norma
UNE EN-1452

UNIÓN POR ENCOLADO

Longitud: Diámetro de 16 a 50 inclusive, 5 mm. Resto 6 mm.
Color: Gris Ral 7011



Ø D	PN 6			PN 10			PN 16			PN 20		
	Espesor	Código	€/ml.	Espesor	Código	€/ml.	Espesor	Código	€/ml.	Espesor	Código	€/ml.
16										1'5	101395	
20							1'5	101368		1'9	101396	
25							1'9	101394		2'3	101397	
32				1'6	101385		2'4	101489		2'9	101398	
40				1'9	101367		3'0	101390		3'7	101399	
50		101361		2'4	101387		3'7	101391		4'6	101400	
63	2'0	101037		3'0	101388		4'7	101392		5'8	101401	
75	2'3	101026		3'6	101045		5'6	017112		6'8	101402	
90	2'8	101027		4'3	101046		6'7	102001		8'2	101403	
110	2'7	101028		4'2	101047		6'6	101078		8'1		
125	3'1	101029		4'8	101048		7'4	101079		9'2		
140	3'5	101030		5'4	101167		8'3	101168		10'3		
160	4'0	101031		6'2	101050		9'5	101050		11'8		
180	4'4	101021		6'9	101020		10'7	101019		13'3		
200	4'9	101032		7'7	101051		11'9	101051		14'7		
250	6'2	101034		9'6	101053		14'8	101054		18'4		
315	7'7	101035		12'1	101036		18'7	101038		23'2		
400	9'8	101140										



Según norma
UNE EN-1452

UNIÓN POR JUNTA ELÁSTICA

Longitud: 6 mm. - Color: Gris Ral 7011



Ø D	PN 6			PN 10			PN 16			PN 20		
	Espesor	Código	€/ml.	Espesor	Código	€/ml.	Espesor	Código	€/ml.	Espesor	Código	€/ml.
63	2'0	101087		3'0	101089		4'7	03003		5'8		Consultar
75	2'3	101082		3'6	101090		5'6	03007		6'8		Consultar
90	2'8	101098		4'3	101091		6'7	03011		8'2		Consultar
110	2'7	101084		4'2	101092		6'6	03015		8'1	102007	Consultar
125	3'1	101085		4'8	101093		7'4	03019		9'2	102008	Consultar
140	3'5	102101		5'4	102100		8'3	03023		10'3		Consultar
160	4'0	101094		6'2	101095		9'5	03027		11'8	102010	Consultar
180	4'4	102104		6'9	102103		10'7	03031		13'3		Consultar
200	4'9	101102		7'7	101096		11'9	03035		14'7	102011	Consultar
250	6'2	101105		9'6	101106		14'8	03039		18'4	102012	Consultar
315	7'7	101099		12'1	101185		18'7	03053		23'2	102013	Consultar
400	9'8	101446		15'3	101447							
500	12'3	102055		19'1	102016							
630	15'4	102017		24'1								

**Codo
Hembra-Hembra
45°**



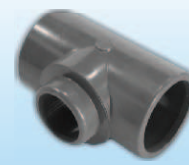
Ø D	Código	Ud./Caja	€/ud.
16	290131		
20	290133	H-20	
25	290134	H-10	
32	290413	H-10	
40	290414	F-15	
50	290415	F-10	
63	290416	C-40	
75	290417	C-25	
90	290418	B-30	
110	290615	B-15	
125	290742	B-10	
140	290618	B-9	
160	290617	B-5	
200	295444	B-2	
250	295447	A-2	
315	295448	A-1	
400	295450	Z-1	

**Codo
Hembra-Hembra
90°**



Ø D	Código	Ud./Caja	€/ud.
16	290132	(25) H-50	
20	290136	(15) H-30	
25	290137	I-30	
32	290138	J-30	
40	290139	D-50	
50	290140	D-30	
63	290141	C-30	
75	290419	C-20	
90	290420	B-20	
110	290616	B-10	
125	290743	B-8	
140	290636	B-6	
160	290637	B-4	
200	295443	B-2	
250	295445	A-2	
315	295446	A-1	
400	295451	Z-1	

**Te Reducida
a 90°
Hembra**



Ø D	Código	Ud./Caja	€/ud.
25/20	10082	(20) I-20	
32/25	290656	(10) J-30	
32/20	10084	(10) J-30	
40/32	017159	(15) D-30	
40/25	017159	(5) E-35	
40/20	290654	(5) D-35	
50/40	017160	C-40	
50/32	10089	C-40	
50/25	017161	C-40	
50/20	017162	C-40	
63/50	10106	C-25	
63/40	290906	C-25	
63/32	290659	C-25	
63/25	10095	C-25	
63/20	017163	C-25	
75/63	10097	B-25	
75/50	017164	B-25	
75/40	10099	B-25	
75/32	10100	B-25	
75/25	10101	B-25	
75/20	10102	B-25	
90/75	10103	B-18	
90/63	10104	B-18	
90/50	290770	B-18	
90/40	290769	B-18	
90/32	017165	B-18	
90/25	017166	B-18	
110/90	10109	B-12	
110/75	10110	B-12	
110/63	10105	B-12	
110/50	0504113	B-12	
110/40	017168	B-12	
110/32	017167	B-12	
110/25	10111	B-12	
125/110	017169	B-6	
125/90	290889	B-6	
125/75	290401	B-6	
125/63	017170	B-6	
125/50	290631	B-6	
125/40	290751	B-6	
125/32	017167	B-6	
160/125	017158	B-3	
160/110	017156	B-3	

**Te Igual
a 90°
Hembra**



Ø D	Código	Ud./Caja	€/ud.
16	21232	H-25	
20	21233	(25) I-50	
25	21234	(20) I-20	
32	21235	J-15	
40	21236	F-7	
50	21237	E-10	
63	21238	C-20	
75	21239	B-25	
90	21240	B-18	
110	21241	B-10	
125	21242	B-6	
140	21243	B-5	
160	21244	B-2	
200	21245	B-1	
250	21246	A-1	
315	21247	A-1	
400	21371	A-1	

**Curva
Hembra-Hembra
90°**



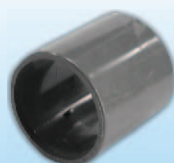
Ø D	Código	Ud./Caja	€/ud.
20	201604	D-70	
25	291411	E-40	
32	291410	D-45	
40	291428	C-20	
50	291412	C-40	
63	291413	B-24	
75	291510	B-15	
90	201601	B-7	
110	201602	B-6	
160	201603	A-4	

Casquillo Reductor



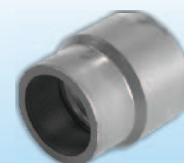
Ø D	Código	Ud./Caja	€/ud.
20/16	290167	(50) H-100	
25/20	290168	H-25	
32/25	290171	(H-20	
40/32	290174	H-20	
50/40	290177	H-15	
63/50	290180	E-50	
75/63	290181	D-50	
90/75	290182	D-35	
110/90	290183	D-20	
125/110	290454	C-25	
140/125	290456	C-20	
140/110	290455	C-20	
160/140	290458	C-12	
160/125	290457	C-12	
200/160	290459	C-6	
250/160	290290	B-6	
250/200	290770	B-6	
315/200	017118	B-4	
315/250	017119	A-4	

Manguito Unión Hembra-Hembra



Ø D	Código	Ud./Caja	€/ud.
16	290159	(20) H-60	
20	290160	(25) I-50	
25	290161	H-20	
32	290162	(15) I-30	
40	290163	(10) D-70	
50	290164	D-50	
63	290165	C-65	
75	290450	C-40	
90	290451	C-20	
110	290452	B-20	
125	290453	B-16	
140	290449	B-9	
160	270454	B-6	
200	270456	C-2	
250	270457	A-2	
315	270458	A-1	

Manguito Reducción



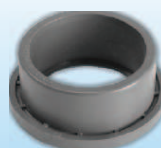
Ø D	Código	Ud./Caja	€/ud.
25/16	290166	(25) H-50	
32/20	290170	(20) F-60	
40/25	290173	(20) E-60	
40/20	290172	(20) E-80	
50/32	290176	E-40	
50/25	290175	E-50	
50/20	200169	E-50	
63/40	290179	E-30	
63/32	290178	E-30	
63/25	290280	E-30	
75/50	290430	D-30	
75/40	290427	D-35	
75/32	290426	D-35	
90/63	290423	C-35	
90/50	290422	C-45	
90/40	290421	C-35	
110/75	290462	C-24	
110/63	290461	C-30	
110/50	290460	C-30	
125/90	290480	C-20	
125/75	290479	C-24	
160/110	290483	B-12	
200/160	290300	B-6	

Bridas



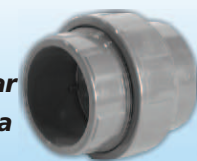
Ø D	Código	Ud./Caja	€/ud.
25	210222	D-40	
32	0511032	E-28	
40	210234	E-18	
50	210224	D-24	
63	210225	D-25	
75	210226	D-23	
90	210227	D-20	
110	210228	D-15	
125	210229	C-20	
140	210223	C-16	
160	210231	C-10	
200	210232	B-10	
250	210233	B-7	
315	210230	B-6	

Portabridas Hembra



Ø D	Código	Ud./Caja	€/ud.
25	280430	C-170	
32	0510032	D-100	
40	280532	C-110	
50	280433	E-30	
63	270433	D-35	
75	280434	D-25	
90	280435	C-30	
110	280436	C-20	
125	280071	C-15	
140	280437	C-8	
160	280076	B-14	
200	280077	B-8	
250	280078	B-2	
315	270434	B-1	

Unión Tres Piezas encolar Hembra-Hembra



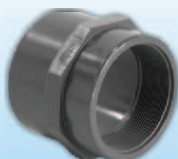
Ø D	Código	Ud./Caja	€/ud.
16	280189	(15) H-15	
20	290185	(10) H-10	
25	290186	(10) I-20	
32	290187	(10) J-20	
40	290188	D-30	
50	290189	C-40	
63	290190	C-24	
75	202333	B-30	
90	290184	C-10	
110	291186	B-10	

**Manguito
Hembra
Rosca Macho**



Ø D	Rosca	Código	Ud./Caja	€/ud.
16	3/8"	290249	H-30	
20	1/2"	290109	(15) H-30	
25	3/4"	290110	H-15	
32	1"	290881	H-15	
40	1 1/4"	290112	H-10	
50	1 1/2"	290113	H-15	
63	2"	290114	D-35	
75	2 1/2"	290115	C-45	
90	3"	290251	D-12	
110	4"	290250	D-6	

**Manguito
Hembra
Rosca Hembra**



Ø D	Rosca	Código	Ud./Caja	€/ud.
16	3/8"	290108	(25) H-50	
20	1/2"	290200	H-20	
25	3/4"	290201	H-10	
32	1"	290202	H-10	
40	1 1/4"	290203	H-8	
50	1 1/2"	290204	H-5	
63	2"	290119	C-60	
75	2 1/2"	290206	C-20	
90	3"	290207	D-6	
110	4"	290130	C-10	

**Tapón
Hembra**



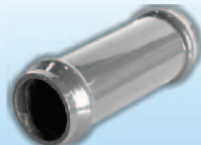
Ø D	Código	Ud./Caja	€/ud.
16	290152	(50) H-100	
20	290153	H-25	
25	290154	H-20	
32	290155	(20) I-40	
40	290156	F-30	
50	290157	H-10	
63	290158	E-25	
75	290469	D-35	
90	290470	D-20	
110	290471	C-20	
125	290472	B-15	
160	290474	C-6	

**Te Igual
H-H
Mixta**



Ø D	Código	Ud./Caja	€/ud.
20-1/2"		(25) I-50	
25-3/4"		(20) I-20	
32-1"	10512	(10) J-30	
40-1 1/4"	10516	(5) D-30	
50-1 1/2"	10526	C-40	
63-2"	10520	C-20	
75-2 1/2"		C-12	
90-3"		B-9	
110-4"		B-8	

**Manguito
Junta
Elástica**



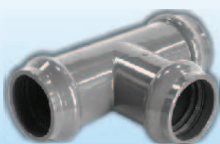
Ø D	Código	Ud./Caja	€/ud.
63	017134	10	*
75	017136	10	*
90	017137	10	*
110	017139	10	*
125	017140	8	*
140	017135	8	*
160	017138	5	*
200	017141	4	*

**Reducción
Junta
Elástica**



Ø D	Código	Ud./Caja	€/ud.
75/63		12	*
90/75		15	*
110/75		18	*
110/90		18	*
125/110		12	*
140/110		12	*
160/110		10	*
200/160		4	*

**Te Igual
Junta
Elástica**



Ø D	Código	Ud./Caja	€/ud.
63	21248	16	*
75	21249	12	*
90	21250	10	*
110	21251	10	*
125	21252	6	*
140	21253	6	*
160	21255	4	*
200	21258	4	*

**Curva
Junta Elástica 45°**



Ø D	Código	Ud./Caja	€/ud.
63		16	*
75		12	*
90		10	*
110		10	*
125		6	*
140		6	*
160		4	*
180		4	*
200		4	*

**Curva
Junta Elástica 90°**



Ø D	Código	Ud./Caja	€/ud.
63		16	*
75		12	*
90		10	*
110		10	*
125		6	*
140		6	*
160		4	*
180		4	*
200		4	*



**Tubo Evacuación
SB COMPACTO
UNE EN-1329**



Ø D	Espesor	Long.Util	Código	Ud./Paqu.	€/ud.
75	3'0	1	301203	250	
90	3'0	1	301204	180	
110	3'0	1	301208	165	
125	3'0	1	301212	68	
160	3'0	1	301210	115	
75	3'0	3	303252	68	
90	3'0	3	303251	115	
110	3'2	3	303249	76	
125	3'2	3	303757	53	
160	3'2	3	301220	33	
200	3'9	3	303240	18	



**Tubo Evacuación
SB UNE EN-1453
M-1 MULTICAPA**



Ø D	Espesor	Long.Util	Código	Ud./Paqu.	€/ud.
32	3'0	5	303800	250	
40	3'0	5	303801	180	
50	3'0	5	303806	150	
75	3'0	3	303225	68	
90	3'0	3	303753	115	
110	3'2	3	303248	76	
125	3'2	3	303756	53	
160	3'2	3	301218	28	
200	3'9	3	303237	18	
250	4'9	3	301077	12	
250	4'9	5	301085	12	
315	6'2	3	301078	7	
315	6'2	5	301079	7	

**Tubo serie 2.5
Albañal**



Ø D	Espesor	Long.Util	Código	Ud./Paqu.	€/ud.
75	1'5	3	06004	68	
90	1'8	3	06010	115	
110	2'2	3	06016	76	
125	2'5	3	06020	53	
160	2,5	3	301219	28	
200	2,5	3	303237	18	

**Tubo serie 2.5
Albañal**



Ø D	Espesor	Long.Util	Código	Ud./Paqu.	€/ud.
250	3'1	6	01009	11	
315	3'9	6	01010	13	
400	4'9	6	01011	9	
500	6	6	01012	4	
630	7'4	6	01013	3	

**Tubería Flexible
para Evacuación
Gris**



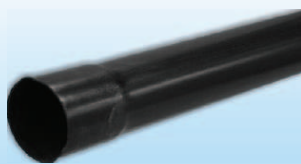
Ø D	Código	M./Rollo	€/ml.
20	303234	50	
25	303235	50	
32	303232	50	
40	303330	50	
50	303230	50	

**Tubería Flexible
para Evacuación
Blanca**



Ø D	Código	M./Rollo	€/ml.
20	59006	50	
25	59007	50	
32	59008	50	
40	59009	50	
50	59010	50	

Tubería de PVC Lisa
Telefonia
Canalización Eléctrica



DN	Ø Ext. mm.	Ø Int. mm.	Long. m.	Código	€/ud.
63	216		6	A01515	*
75	110		6	A01516	*
90	83		6	A01517	*
110	76		6	A01518	*
125	52		6	A01519	*

AENOR
Producto Certificado
Tubo Saneamiento
Teja SN-2 J.E.
UNE 1401-1



Ø D	Espesor	Long. m.	Código	€/ml.
160	3'2	6	101525	
200	3'9	6	101524	
250	4'9	6	101523	
315	6'2	6	101522	
400	7'9	6	101521	
500	9'8	6	101520	
630	11'4	6		

AENOR
Producto Certificado
Tubo Corrugado
Doble Pared
PVC Teja SN-8



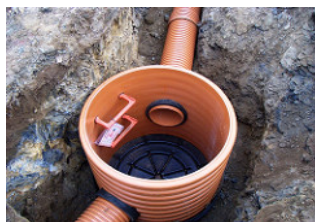
DN	Ø Ext. mm.	Ø Int. mm.	Long. m.	Código	€/ml.
160	160	148'5	6	201503	
200	200	193'3	6	201504	
250	250	242'3	6	201505	
300	315	287	6	201506	
400	400	388	6	201509	
500	500	490	6	201508	
630	630	585	6	201510	
800	852	775	6	201509	
1.000	1.069	968	6	201502	
1.200	1.069		6	2015002	

AENOR
Producto Certificado
Tubo Saneamiento
Teja SN-4 J.E.
UNE 1401-1



Ø D	Espesor	Long. m.	Código	€/ml.
110	3'0	6	101501	
125	3'4	6	227113	
160	4'0	6	101504	
160	4'0	3	101532	
200	4'9	6	101503	
200	4'9	3	101533	
250	6'2	6	101505	
250	6'2	3	101534	
315	7'7	6	101506	
400	9'8	6	101507	
500	12'3	6	101509	

* Disponible tambien en 3 MTS



POZOS SANECOR Consultar precios y medidas

Tubo PP Corrugado
Doble Pared
TEJA SN-8



* Tambien disponible en negro

DN	Ø Ext. mm.	Ø Int. mm.	Long. m.	Código	€/ml.
160	160	148'5	6	201494	
200	200	193'3	6	201495	
250	250	242'3	6	201496	
315	315	287	6	201497	
400	400	388	6	201498	
500	500	490	6	2015018	
630	630	585	6	201511	
800	852	775	6	201522	

**Tubo de PVC
Drenaje Circular
Doble Pared BARRAS 6 MTS**



DN	Ø Ext. mm.	Ø Int. mm.	Long. m.	Código	€/ml.
100	110	101	6	101697	*
160	160	149	6	101698	*
200	200	196	6	101696	*
250	250	244	6	101695	*
315	315	292	6	101694	*
400	400	390	6	101693	*
					*
					*

**Tubo de Polietileno
Doble Pared Corrugado
Norma EN-50086**



DN	Ø Ext. mm.	Ø Int. mm.	Long. m.	Código	€/ml.
50	50	41	50	13001	*
63	63	54	50	13002	*
75	75	64	50	13003	*
90	90	78	50	13004	*
110	110	95	50	13006	*
125	125	106	50	13009	*
160	160	140	25/50	13010	*
200	200	178	25/50	13011	*

**Tubería de PE
Drenaje Circular
DOBLE CAPA ROLLOS**



DN	Ø Ext. mm.	Ø Int. mm.	Long. m.	Código	€/ml.
50	50	44	100		*
63	63	58	100	101813	*
90	90	72	50	101810	*
110	110	91	50	101803	*
125	125	115	50	101806	*
160	160	148	25/50	101802	*
200	200	182	25/50	101800	*

**Tubería DRENAJE MONOCAPA
Corrugada
Simple Pared**



DN	Ø Ext. mm.	Ø Int. mm.	Long. m.	Código	€/ml.
50	50		240	101706	*
65	65		150	101703	*
80	80		50	101700	*
100	100		50	101701	*
125	125		50	101702	*
160	160		50	101704	*
200	200		50	101705	*

**Drenaje Circular
Tubería de PE
Doble Pared BARRAS 6 MT**



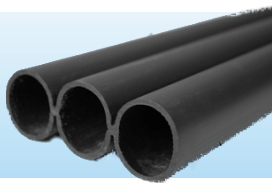
DN	Ø Ext. mm.	Ø Int. mm.	Long. m.	Código	€/ml.
90	90	80	6		*
110	110	100	6	101807	*
125	125	115	6	101807	*
160	160	150	6	15003	*
200	200	200	6	15004	*
250	250	250	6	15005	*
315	315	292	6	101694	*
400	400	390	6	101693	*

**Tubería de PVC
Corrugada
Simple Pared
CON GEOTEXTIL**



Ø Ext. mm.	Long. m.	Un./Paqu.	Código	€/ml.
50	50	100	14001	*
65	65	100	14002	*
80	80	50	14003	*
100	100	50	14004	*
125	125	50	14007	*
160	160	50	14005	*
200	200	40	14006	*

**Tubería PEAD tritubo
Telecomunicaciones**



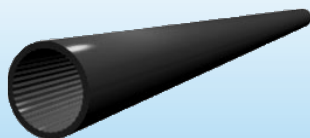
DN	∅ esp. mm		Long. m.	Código	€/ml.
40	3.0		500	15013	*
50	3.0		250	15014	*

**Tubería PEAD Cuatritubo
Telecomunicaciones**



DN	∅ Ext. mm.	○	Long. m.	Código	€/ml.
40	3.0		300	13001	*

**Tubería PEAD Monotubo
Telecomunicaciones**



DN	∅ Ext. mm.	○	Long. m.	Código	€/ml.
32	2.0		400	15006	*
40	2.4		400/500	15006	*
40	3.0		400/500	15007	*
50	3.0		300	15008	*
50	3.5		300	15009	*
63	3.8		250	15010	*



ACCESORIOS EVACUACIÓN

**Codo
Macho-Hembra
45°**



Ø D	Código	Ud./Caja	€/ud.
32	492000	(10) D-120	
40	492003	(10) D-80	
50	492006	(5) C-85	
75	491252	B-50	
90		A-90	
110		A-60	
125		A-44	
160		A-18	
200		A-8	
250	491251	A-4	
315	498800	A-1	
400	492282	A-1	

**Codo
Macho-Hembra
67° 30'**



Ø D	Código	Ud./Caja	€/ud.
32	492001	(10) D-100	
40	492004	(10) C-120	
50	492007	(5) C-70	
75	491243	B-40	
90	491255	B-25	
110	491258	A-35	
125	491261	A-25	
160	491234	A-12	
200	491226	A-7	

**Codo
Macho-Hembra
87° 30'**



Ø D	Código	Ud./Caja	€/ud.
32	492002	(10) D-100	
40	492005	(10) C-110	
50	492008	C-75	
75	492053	B-40	
90		B-65	
110	490381	A-45	
125		A-30	
160		A-15	
200		A-6	
250	491250	A-3	
315	492280	A-1	
400	492281	A-1	

**Codo
Hembra-Hembra
45°**



Ø D	Código	Ud./Caja	€/ud.
32	22035	(10) D-100	
40	22038	(10) C-130	
50	491293	(5) C-70	
110	22293	A-50	
125	22294	A-25	
160	22295	A-15	
200	22296	A-8	
250	22297	A-4	
315	22298	A-1	
400	22299	A-1	

**Codo
Hembra-Hembra
67° 30'**



Ø D	Código	Ud./Caja	€/ud.
32	491242	(15) D-90	
40	491241	(10) C-120	
50	491294	C-70	

**Codo
Hembra-Hembra
87° 30'**



Ø D	Código	Ud./Caja	€/ud.
32	22037	(10) D-100	
40	22040	(10) C-110	
50	491239	(5) C-65	
110	491230	A-30	
125	22301	A-20	
160	22302	A-12	
200	22303	A-6	
250	22304	A-3	
315	22305	A-1	
400	22306	A-1	

ACCESORIOS EVACUACIÓN

**Injerto Simple
Macho-Hembra
45°**



Ø D	Código	Ud./Caja	€/ud.
32	491274	(10) D-50	
40	22350	(5) C-60	
50	22351	C-40	
75	491266	A-40	
90	490691	A-25	
110	491268	A-20	
125	491272	A-12	
160	491275	A-6	
200	490688	A-3	
250	491352	Y-1	
315	498804	A-1	

**Injerto Simple
Macho-Hembra
67° 30'**



Ø D	Código	Ud./Caja	€/ud.
32	22352	(10) D-60	
40	22353	(5) D-30	
50	22354	C-40	
75	22136	A-50	
90	490692	A-35	
110	491270	A-20	
125	491273	A-15	
160	491276	A-7	

**Injerto Simple
Macho-Hembra
87° 30'**



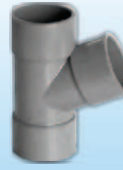
Ø D	Código	Ud./Caja	€/ud.
32	491201	(10) D-60	
40	491202	(5) C-70	
50	22357	C-40	
75	491269	A-50	
90	490693	A-30	
110	491271	A-25	
125	491259	A-15	
160	491277	A-8	
200	491264	A-4	
250	490002	A-2	
315	490000	A-1	

**Injerto Simple
Hembra-Hembra
45°**



Ø D	Código	Ud./Caja	€/ud.
32	491274	(10) D-50	
40	22129	(5) C-50	
50	491263	C-40	
110	22358	A-20	
125	22359	A-12	
160	22360	A-6	
200	22361	A-3	
250	22362	Y-1	
315	22363	A-1	

**Injerto Simple
Hembra-Hembra
67° 30'**



Ø D	Código	Ud./Caja	€/ud.
32	491245	(10) D-60	
40	491247	(5) C-60	
50	22133	C-40	

**Injerto Simple
Hembra-Hembra
87° 30'**



Ø D	Código	Ud./Caja	€/ud.
32	491246	(10) D-60	
40	22131	(5) C-65	
50	491292	C-40	
110	22364	A-25	
125	22365	A-15	
160	22366	A-8	
200	22367	A-4	
250	22368	A-2	
315	22369	A-1	

**Injerto Doble
Plano
Macho-Hembra
45°**



Ø D	Código	Ud./Caja	€/ud.
75	1000672	B-15	*
90	1001578	B-10	
110	1000686	A-12	
125	1000691	A-10	
160	1000695	A-4	
200	1000698	A-2	

**Injerto Doble
Plano
Macho-Hembra
67° 30'**



Ø D	Código	Ud./Caja	€/ud.
75	7000713	B-20	*
90	1000715	B-10	
110	1000718	A-12	
125	1000721	A-10	
160	1000723	A-5	

**Injerto Doble
Plano
Macho-Hembra
87° 30'**



Ø D	Código	Ud./Caja	€/ud.
75	1000741	B-20	*
90	1000747	B-15	
110	1000752	A-15	
125	1000757	A-10	
160	1000760	A-5	
200	1000765	A-2	

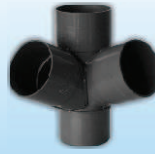
ACCESORIOS EVACUACIÓN

**Injerto Doble
a Escuadra
Macho-Hembra
45°**



Ø D	Código	Ud./Caja	€/ud.
75	1000786	B-15	*
90	1000788	B-10	*
110	1001725	A-10	*
125	1001731	A-8	*
160	1001738	A-4	

**Injerto Doble
a Escuadra
Macho-Hembra
67° 30'**



Ø D	Código	Ud./Caja	€/ud.
75	1000800	B-15	*
90	1001760	B-10	*
110	1000718	A-10	*
125	1000721	A-10	*
160	1000723	A-5	*

**Injerto Doble
a Escuadra
Macho-Hembra
87° 30'**



Ø D	Código	Ud./Caja	€/ud.
75	1000813	B-15	*
90	1000816	B-10	*
110	1000725	A-15	*
125	1000757	A-10	*
160	1000760	A-6	*

**Injerto
a Tubo
90°**



Ø D	Código	Ud./Caja	€/ud.
100-110-125/40	495467	C-35	*
100-110-125/50	495466	C-35	*
160/100-110	495472	B-15	*
160/110	22473	B-15	*

**Injerto
con Reducción
45°**



Ø D	Código	Ud./Caja	€/ud.
75/50	22407	B-35	*
110/50	491283	B-15	*
125x110	22409	A-12	*
160x110	22410	A-6	*
200x125	22411	A-3	*
200x160	22412	A-3	*

**Injerto
con Reducción
87° 30'**



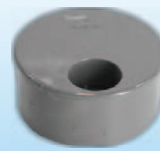
Ø D	Código	Ud./Caja	€/ud.
75/50	22415	B-40	*
110/50	491281	B-15	*
125x110	22417	A-15	*
160x110	22418	A-8	*

**Tapón
de Reducción
TRIPLE Ciego
Macho-Hembra**



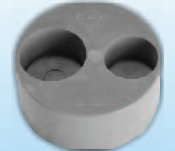
Ø D	Código	Ud./Caja	€/ud.
125/50/40/40	490745	B-55	*
110/50/40/40			*
			*
			*
			*
			*

**Tapón
de Reducción
Simple
Macho-Hembra**




Ø D	Código	Ud./Caja	€/ud.
75/50	490755	D-50	*
75/40	22278	D-50	*
90/50	490732	C-55	*
90/40	490725	C-55	*
110/50	490729	C-35	*
110/40	490728	C-35	*
110/32	490727	C-35	*
125/90	490778	C-35	*
125/110	490742	C-35	*
160/125	490741		
160/110	490736		
200/160	490738		
200/125	490737		

**Tapón
de Reducción
Doble
Macho-Hembra**



Ø D	Código	Ud./Caja	€/ud.
90/40/32	22236	C-55	*
90/32/32	22234	C-55	*
110/50/40	490733	C-35	*
110/50/32	22242	C-35	*
110/40/40	490734	C-40	*
110/40/32	22238	C-35	*
110/32/32	22237	C-35	*
125/40/32	490735	B-55	
125/40/40	22248	B-55	
125/50/32	22250	B-55	
125/50/40	490777	B-55	
125/50/50	22253	B-55	


ACCESORIO STO. TEJA J.E.

Codo Macho-Hembra Junta Elástica 45° color teja 


Ø D	Código	Ud./Caja	€/ud.
32	22307	(10) E-40	*
40	22308	(10) C-100	*
50	22309	(5) D-40	*
75	22310	B-50	*
90	22311	B-30	*
110	22079	A-40	*
125	22081	A-25	
160	22083	A-15	*
200	22087	A-8	*
250	22089	A-4	*
315	22312	A-1	*
400	22313	A-1	
500	22314	A-1	*

Codo Macho-Hembra Junta Elástica 15° y 30° color teja 


Ø D	Código	Ud./Caja	€/ud.
160	22083		*
200	22087		*
250	22089		*
315	22312		*
			*

Codo Macho-Hembra Junta Elástica 87° 30' color teja 


Ø D	Código	Ud./Caja	€/ud.
32	22319	(10) E-40	*
40	22320	(10) C-100	*
50	22321	D-30	*
75	22322	B-40	*
90	22323	B-20	*
110	22080	A-30	
125	22082	A-20	
160	22085	A-8	
200	22324	A-6	
250	22325	A-3	
315	22092	A-1	
400	22326	A-1	



Ø D	Código	Ud./Caja	€/ud.
110	22200	A-1	
125	22202	A-1	*
160	22204	A-1	*
200	22206	A-1	*
250	22469	A-1	*
315	22470	A-1	
400	22209		
500	22471		

Ampliación Excéntrica con Junta Elástica Macho-Hembra 

Ø D	Código	Ud./Caja	€/ud.
110/125	22458	B-20	
125/160	22019	B-15	*
110/160	22017	B-15	*
160/200	22461	B-6	*
200/250	22025	B-4	*
200/315	22475	A-2	
250/315	22476	A-2	
315/400	22477	A-1	
400/500	22478	A-1	

Manguito de Dilatación Hembra-Hembra con Junta Elástica 

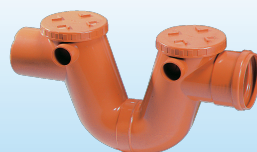
Ø D	Código	Ud./Caja	€/ud.
110	22200	A-60	
125	22202	B-20	*
160	22204	B-8	*
200	22206	B-4	*
250	22469	B-2	*
315	22470	Z-3	
400	22209	Z-1	
500	22471	A-4	

ACCESORIOS EVACUACIÓN

**Codo
Macho-Hembra
Junta Elástica
45° color teja**



Ø	Código	Ud./Caja	€/ud
32	22307	(10) E-40	*
40	22308	(10) C-100	*
50	22309	(5) D-40	*
75	22310	B-50	*
90	22311	B-30	*
110	22079	A-40	7,77
125	22081	A-25	8,65
160	22083	A-15	17,07
200	22087	A-8	35,90
250	22089	A-4	94,50
315	22312	A-1	123,95
400	22313	A-1	123,95
500	22314	A-1	*



Ø	Código	Ud./Caja	€/ud.
160	22083		Bajo pedido
200	22087		*
250	22089		*
315	22312		*
			*

**Codo
Macho-Hembra
Junta Elástica
87° 30' color teja**



Ø D	Código	Ud./Caja	€/ud
32	22319	(10) E-40	*
40	22320	(10) C-100	*
50	22321	D-30	*
75	22322	B-40	*
90	22323	B-20	*
110	22080	A-30	7,46
125	22082	A-20	10,86
160	22085	A-8	18,07
200	22324	A-6	40,59
250	22325	A-3	107,82
315	22092	A-1	192,42
400	22326	A-1	566,89

**Ampliación
Excéntrica con
Junta Elástica
Macho-Hembra**

Ø	Código	Ud./Caja	€/ud

Ø	Código	Ud./Caja	€/ud.
110/125	22458	B-20	*
125/160	22019	B-15	13,66
110/160	22017	B-15	14,24
160/200	22461	B-6	46,65
200/250	22025	B-4	70,02
200/315	22475	A-2	155,46
250/315	22476	A-2	189,67
315/400	22477	A-1	297,55
400/500	22478	A-1	*

**Manguito
de Dilatación
Hembra-Hembra
con Junta Elástica**

Ø D	Código	Ud./Caja	€/ud.
110	22200	A-60	7,06
125	22202	B-20	9,94
160	22204	B-8	15,46
200	22206	B-4	26,36
250	22469	B-2	95,39
315	22470	Z-3	143,28
400	22209	Z-1	230,54
500	22471	A-4	*



Ø D	Código	Ud./Palet	€/ud.
40	1122180	80	*
50	1122181	65	*
90	1122185	29	*
110	1122182	34	*
125	1122183	30	*
160	1122186	17	*
200	1122187	9	*
250	2133984	7	*



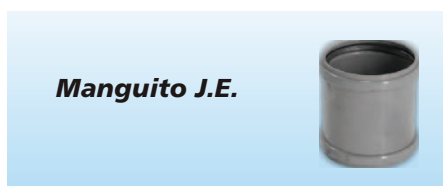
Ø D	Código	Ud./Caja	€/ud.
90	1126181	B-15	*
110	1126185	A-15	*



Ø D	Código	Ud./Caja	€/ud.
40	1122155	C-65	*
50	1122156	C-40	*
90	1126180	A-15	*
110	1122159	A-20	*
125	1122161	A-15	*
160	1126188	A-8	*
200	1126190	A-4	*



Ø D	Código	Ud./Caja	€/ud.
40	1122172	C-50	*
50	1122173	C-40	*
90	1126182	A-25	*
110	1122160	A-15	*
125	1122162	A-12	*
160	1126189	A-6	*
200	1126191	A-3	*



Ø D	Código	Ud./Caja	€/ud.
40	1122139	E-30	*
50	1122140	E-25	*
90	1126176	B-40	*
110	1122142	A-55	*
125	1122153	A-35	*
160	1126177	B-8	*
200	1126178	B-4	*
250	2133983	B-2	*



Ø D	Código	Ud./Caja	€/ud.
90-40	1126171	D-30	*
90-50	1126173	D-30	*
110-40	1122119	C-35	*
110--50	1122117	C-35	*
125-40	1122121	C-25	*
125-50	1122120	C-25	*
110-40-40	2131254	C-40	*



Ø D	Código	Ud./Caja	€/ud.
40	1122138	E-30	*
90	1126172	D-30	*
110	1122134	C-35	*
125	1122136	C-25	*
160	1126174	C-15	*
200	1126175	C-10	*



Ø D	Código	Ud./Caja	€/ud.
110	1126183	A-12	*
125	1126187	A-10	*



Ø D	Código	Ud./Caja	€/ud.
110	1126192	A-15	*
125	1126186	A-10	*

Codo MH J.E. 87°



Ø D	Código	Ud./Palet	€/ud.
40	1122164	E-30	*
50	1122165	E-15	*
90	1126196	B-20	*
110	1122167	A-30	*
125	1122169	A-20	*
160	1126220	A-8	*
200	1126221	A-6	*
250	2133982	A-3	*

Codo MH J.E. 45°



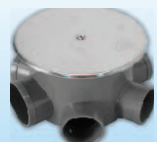
Ø D	Código	Ud./Caja	€/ud.
40	1122163	E-30	
50	1122166	E-20	
90	1126216	B-30	
110	1122168	A-40	
125	1122170	A-25	
160	1126219	A-15	
200	1126222	A-8	
250	2133981	A-4	

Codo MH J.E. 67°



Ø D	Código	Ud./Caja	€/ud.
40	1126194	E-30	
50	1126195	E-15	
90	1126215	B-25	
110	1126217	A-35	
125	1126218	A-25	

Bote sifónico



Ø D	Código	Ud./Caja	€/ud.
110	1122177	C-10	

Ampliacion Excentrica



Ø D	Código	Ud./Caja	€/ud.
90-125	1126223	B-20	
90-110	1126224	B-25	
110-125	1122171	C-10	
110-160	1126225	B-15	
125-160	1126226	B-15	
125-200	1126227	B-5	
160-200	1126229	B-6	

Tapon Registro



Ø D	Código	Ud./Caja	€/ud.
110	1126752	C-35	
125	1126751	C-35	

Injerto clip



Ø D	Código	Ud./Caja	€/ud.
110/125-40	1122174	C-35	
110/125-50	1122175	C-35	
160/110	1126179	B-15	

Abrazadera isofonica



Ø D	Código	Ud./Caja	€/ud.
40	7039620	100	
50	7039650	100	
90	7025185	50	
110	7004351	50	
125	7039648	50	
160	7004353	50	

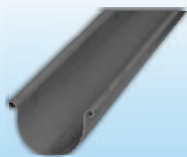
Manguito cortafuegos



Ø D	Código	Ud./Caja	€/ud.
2.190mm	7028109	1	

CANALÓN CIRCULAR DOBLE VOLUTA

Canalón (Tramo 4 m.)



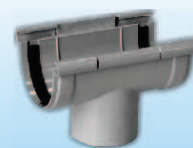
Desarrollo	Código	M/Palet	€/ud.
Color Gris "L"			
125	26049	340	
185	26050	240	
250	26051	144	
Color EPE RAL 7037			
125	26032	340	
185	26033	240	
Color Marrón			
185	26052	240	
Color Blanco			
125	26053	340	
185	26054	240	

Manguito Unión



Desarrollo	Código	Ud./Caja	€/ud.
Color Gris "L"			
125	26055	C-35	
185	26056	B-30	
250	26057	B-20	
Color EPE RAL 7037			
125	26046	C-35	
185	26047	B-30	
Color Marrón			
185	26058	B-30	
Color Blanco			
125	26059	C-35	
185	26060	B-30	

Conexión Bajante



Desarrollo	Código	Ud./Caja	€/ud.
Color Gris "L"			
125	26061	B-20	
185	26062	A-25	
250	26063	A-12	
Color EPE RAL 7037			
125	26029	B-20	
185	26030	A-25	
Color Marrón			
185	26064	A-20	
Color Blanco			
125	26065	B-20	
185	26066	A-20	

Esquina



Desarrollo	Código	Ud./Caja	€/ud.
Color Gris "L"			
125	26067	B-35	
185	26068	B-15	
250	26069	A-10	
Color EPE RAL 7037			
125	26026	B-35	
185	26027	B-15	
Color Marrón			
185	26070	B-15	
Color Blanco			
125	26071	B-35	
185	26072	B-15	

Tapón para Canalón



Desarrollo	Código	Ud./Caja	€/ud.
Color Gris "L"			
125	26073	C-65	
185	26074	B-50	
250	26075	B-25	
Color EPE RAL 7037			
125	26043	C-65	
185	26044	B-50	
Color Marrón			
185	26076	B-50	
Color Blanco			
125	26077	C-65	
185	26078	B-50	

Tapón para Piezas



Desarrollo	Código	Ud./Caja	€/ud.
Color Gris "L"			
125	26079	D-50	
185	26080	B-75	
250	26081	B-20	
Color EPE RAL 7037			
125	26040	D-50	
185	26041	B-75	
Color Marrón			
185	26082	B-75	
Color Blanco			
125	26083	D-50	
185	26084	B-75	

Gafa



Desarrollo	Código	Ud./Caja	€/ud.
Color Gris "L"			
125	26085	B-125	
185	26086	B-60	
250	26087	B-35	
Color EPE RAL 7037			
125	26035	B-125	
185	26036	B-60	
Color Marrón			
185	26088	B-60	
Color Blanco			
125	26089	B-125	
185	26090	B-60	

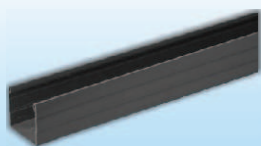
Reductor Junta Elástica



Desarrollo	Código	Ud./Caja	€/ud.
Color Gris "L"			
90/75	26091	C-30	
110/90	26092	C-25	
125/110	26093	B-20	
Color EPE RAL 7037			
90/75	25226	C-30	
110/90	26038	C-25	
125/110	26039	B-20	
Color Marrón			
125/110	26094	C-25	
Color Blanco			
110/90	26095	C-25	

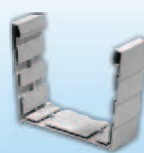
CANALÓN Y ACCESORIOS TRAPEZIAL

Canalón (tramo 3 m.)



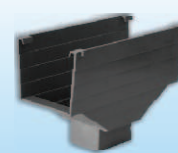
Desarrollo	Código	M/Paq.	€/mt
Color Blanco			
26 cm.	25019	16	
34 cm.	25022	16	
Color Gris "L"			
26 cm.	25068	16	
34 cm.	25070	16	
Color EPE RAL 7037			
26 cm.	25109	16	
34 cm.	25110	16	

Unión



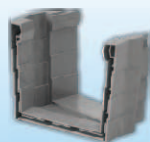
Desarrollo	Código	Ud./Caja	€/ud.
Color Blanco			
26 cm.	25051	E-25	
34 cm.	25053	D-25	
Color Gris "L"			
26 cm.	25095	E-25	
34 cm.	25096	D-25	
Color EPE RAL 7037			
26 cm.	25138	E-25	
34 cm.	25139	D-25	

Bajada Central



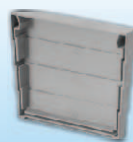
Desarrollo	Código	Ud./Caja	€/ud.
Color Blanco			
26 cm.	25007	C-10	
34 cm.	25009	B-7	
Color Gris "L"			
26 cm.	25058	C-10	
34 cm.	25059	B-7	
Color EPE RAL 7037			
26 cm.	25101	C-10	
34 cm.	25102	B-7	

Angulo 15°



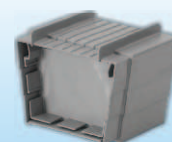
Desarrollo	Código	Ud./Caja	€/ud.
Color Blanco			
26 cm.	25003	E-10	
34 cm.	25005	D-10	
Color Gris "L"			
26 cm.	25054	E-10	
34 cm.	25056	D-10	
Color EPE RAL 7037			
26 cm.	25097	E-10	
34 cm.	25099	D-10	

Tapa Canalón



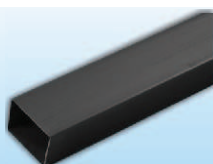
Desarrollo	Código	Ud./Caja	€/ud.
Color Blanco			
26 cm.	25046	F-12	
34 cm.	25047	F-12	
Color Gris "L"			
26 cm.	25092	F-12	
34 cm.	25093	F-12	
Color EPE RAL 7037			
26 cm.	25135	F-12	
34 cm.	25136	F-12	

Manguito Dilatación



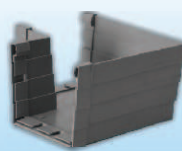
Desarrollo	Código	Ud./Caja	€/ud.
Color Blanco			
26 cm.	25036	D-10	
34 cm.	25037	C-12	
Color Gris "L"			
26 cm.	25084	D-10	
34 cm.	25085	C-12	
Color EPE RAL 7037			
26 cm.	25126	D-10	
34 cm.	25127	C-12	

Tubo Rectangular (tramo 3 m.)



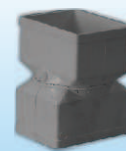
Medida	Código	Ud./Paq.	€/mt
Color Blanco			
100x73	25050	4	
Color Gris "L"			
100x73	25094	4	
Color EPE RAL 7037			
100x73	25137	4	

Angulo 90°



Desarrollo	Código	Ud./Caja	€/ud.
Color Blanco			
26 cm.	25004	D-10	
34 cm.	25006	C-8	
Color Gris "L"			
26 cm.	25055	D-10	
34 cm.	25057	C-8	
Color EPE RAL 7037			
26 cm.	25098	D-10	
34 cm.	25100	C-8	

Manguito Transición Doble



Medida	Código	Ud./Caja	€/ud.
Color Blanco			
100x73	25222	D-10	
Color Gris "L"			
100x73	25225	D-10	
Color EPE RAL 7037			
100x73	25224	D-10	

Manguito Transición



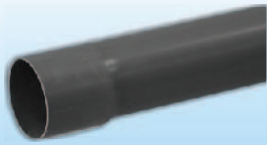
Medida	Código	Ud./Caja	€/ud.
Color Blanco			
100x73-90	25039	D-10	
Color Gris "L"			
100x73-90	25087	D-10	
Color EPE RAL 7037			
100x73-90	25129	D-10	

Manguito Rectangular



Medida	Código	Ud./Caja	€/ud.
Color Blanco			
100x73	25038	D-12	
Color Gris "L"			
100x73	25086	D-12	
Color EPE RAL 7037			
100x73	25128	D-12	

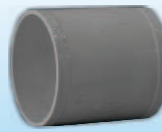
Tubo Circular



Ø D	Código	Ud./Palet	€/ud.
Color Marrón			
75	-	68	
90	-	72	
110	-	69	
125	-	54	
Color Gris "L"			
75	25235	68	
90	25090	72	
110	25091	69	
125	25236	54	
Color Blanco			
75	25237	68	
90	25044	72	
110	25045	69	
125	25238	54	
Color Arena-Marfil			
80	25356	104	
100	25357	66	

Nota: Todos los tubos circulares tienen una longitud de 3 m., excepto los de color Arena-Marfil que son de 4 m.

Manguito Circular



Ø D	Código	Ud./Caja	€/ud.
Color Marrón			
75	-	C-35	
90	-	B-45	
110	-	A-55	
125	-	A-40	
Color Gris "L"			
75	25081	C-35	
90	25082	B-45	
110	25083	A-65	
125	25245	A-40	
Color Blanco			
75	25246	C-35	
90	25034	B-45	
110	250325	A-65	
125	25247	A-40	
Color Arena-Marfil			
80	25360	D-15	
100	25361	B-35	

Reducción



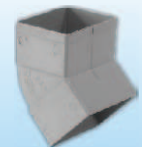
Ø D	Código	Ud./Caja	€/ud.
Color EPE RAL 7037			
90/75	25226	C-30	
110/90	25130	B-35	
125/110	25227	A-40	
Color Gris "L"			
90/75	25228	C-30	
110/90	25229	B-35	
125/110	25230	A-40	
Color Blanco			
90/75	25231	C-30	
110/90	25041	B-35	
125/110	25232	A-40	
Color Arena-Marfil			
80/100	25355	C-20	

Codo Rectangular Hembra-Hembra 45° - 73x100 (cambio de dirección)



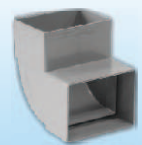
Medida	Código	Ud./Paq.	€/ud.
Color Blanco			
73x100	25015	C-15	
Color Gris "L"			
73x100	25063	C-15	
Color EPE RAL 7037			
73x100	25105	C-15	

Codo Rectangular Hembra-Hembra 45° - 100x73



Medida	Código	Ud./Paq.	€/ud.
Color Blanco			
100x73	25023	C-15	
Color Gris "L"			
100x73	25071	C-15	
Color EPE RAL 7037			
100x73	25112	C-15	

Codo Rectangular Hembra-Hembra 87° 30' - 100x73



Medida	Código	Ud./Paq.	€/ud.
Color Blanco			
100x73	25016	C-15	
Color Gris "L"			
100x73	25064	C-15	
Color EPE RAL 7037			
100x73	25106	C-15	

Collarín Rectangular



Medida	Código	Ud./Paq.	€/ud.
Color Blanco			
100x73	25026	E-35	
Color Gris "L"			
100x73	25074	E-35	
Color EPE RAL 7037			
100x73	25117	E-35	

Collarín Circular con cierre incorporado



Ø D	Código	Ud./Caja	€/ud.
Color Marrón			
75	-	E-35	
90	-	D-60	
110	-	C-50	
125	-	C-50	
Color Gris "L"			
75	25239	E-35	
90	25072	D-60	
110	25073	C-50	
125	25240	C-50	
Color Blanco			
75	25241	E-35	
90	25024	D-60	
110	25025	C-50	
125	25242	C-50	
Color Arena-Marfil			
80	25358	E-20	
100	25359	E-20	

Gancho s/banda vertical



Desarrollo	Código	Ud./Caja	€/ud.
Color Blanco			
26 cm.	25031	E-30	
34 cm.	25033	D-30	
Color Gris "L"			
26 cm.	25079	E-30	
34 cm.	25080	D-30	
Color EPE RAL 7037			
26 cm.	25122	E-30	
34 cm.	25123	D-30	

(*) Consultar en Evacuación.

ACCESORIOS BAJANTE CIRCULAR

Codo Macho-Hembra 45°			
Desarrollo	Código	Ud/Caja	€/ud.
Color Marrón			
75	-	B-50	
90	-	B-30	
110	-	A-50	
125	-	A-30	
Color Gris "L"			
75	25362	B-50	
90	25060	B-30	
110	25065	A-50	
125	25363	A-30	
Color Blanco			
75	25364	B-50	
90	25010	B-30	
110	25017	A-50	
125	25365	A-30	
Color Arena-Marfil			
80	25366	C-25	
100	25367	B-25	

Codo Macho-Hembra 67° 30'			
Desarrollo	Código	Ud/Caja	€/ud.
Color Marrón			
75	-	B-40	
90	-	B-25	
110	-	A-35	
125	-	A-25	
Color Gris "L"			
75	25368	B-40	
90	25061	B-25	
110	25066	A-35	
125	25369	A-25	
Color Blanco			
75	25370	B-40	
90	25012	B-25	
110	25371	A-35	
125	25372	A-25	
Color Arena-Marfil			
80	25373	C-20	
100	25374	B-20	

Codo Macho-Hembra 87° 30'			
Desarrollo	Código	Ud/Caja	€/ud.
Color Marrón			
75	-	B-40	
90	-	B-30	
110	-	A-40	
125	-	A-25	
Color Gris "L"			
75	25375	B-40	
90	25062	B-30	
110	25067	A-40	
125	25376	A-25	
Color Blanco			
75	25377	B-40	
90	25014	B-30	
110	25018	A-40	
125	25378	A-25	
Color Arena-Marfil			
80	25379	C-20	
100	25380	B-15	

Injerto Simple Macho-Hembra 45°			
Desarrollo	Código	Ud/Caja	€/ud.
Color Marrón			
75	-	A-40	
90	-	A-25	
110	-	A-20	
125	-	A-12	
Color Gris "L"			
75	25381	A-40	
90	25075	A-25	
110	25077	A-20	
125	25382	A-12	
Color Blanco			
75	25383	A-40	
90	25027	A-25	
110	25029	A-20	
125	25384	A-12	
Color Arena-Marfil			
80	25385	B-20	
100	25386	A-20	

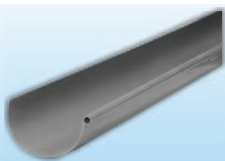
Injerto Simple Macho-Hembra 67° 30'			
Desarrollo	Código	Ud/Caja	€/ud.
Color Marrón			
75	-	A-50	*
90	-	A-35	*
110	-	A-20	*
125	-	A-15	*
Color Gris "L"			
75	25387	A-50	*
90	25388	A-35	*
110	25389	A-20	*
125	25390	A-15	*
Color Blanco			
90	25391	A-35	*
110	25392	A-20	*
125	25393	A-15	*
Color Arena-Marfil			
80	25394	B-25	
100	25395	A-25	

Injerto Simple Macho-Hembra 87° 30'			
Desarrollo	Código	Ud/Caja	€/ud.
Color Marrón			
75	-	A-50	
90	-	A-30	
110	-	A-25	
125	-	A-15	
Color Gris "L"			
75	25396	A-50	
90	25076	A-30	
110	25078	A-25	
125	25397	A-15	
Color Blanco			
75	25398	A-50	
90	25028	A-30	
110	25030	A-25	
125	25399	A-15	
Color Arena-Marfil			
80	25400	B-25	
100	25401	A-25	

(*) Consultar en Evacuación.

CANALÓN Y ACCESORIOS CIRCULAR

Canalón
(tramo 3 m.)



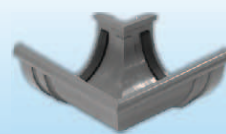
Desarrollo	Código	M/Paq.	€/ud.
Color EPE RAL 7037			
25 cm.	24032	30	
33 cm.	24033	15	
Color Gris "L"			
25 cm.	24011	30	
33 cm.	24012	15	
Color Blanco			
25 cm.	24041	30	
33 cm.	24068	15	
Color Arena-Marfil			
25 cm.	24043	40	
33 cm.	24070	20	

Unión



Desarrollo	Código	Ud./Caja	€/ud.
Color EPE RAL 7037			
25 cm.	24039	C-25	
33 cm.	24040	C-20	
Color Gris "L"			
25 cm.	24018	C-25	
33 cm.	24019	C-20	
Color Blanco			
25 cm.	24044	C-25	
33 cm.	24071	C-20	
Color Arena-Marfil			
25 cm.	24046	C-25	
33 cm.	24073	C-20	

Angulo Exterior



Desarrollo	Código	Ud./Caja	€/ud.
Color EPE RAL 7037			
25 cm.	24020	C-10	
33 cm.	24021	B-10	
Color Gris "L"			
25 cm.	24001	C-10	
33 cm.	24002	B-10	
Color Blanco			
25 cm.	24053	C-10	
33 cm.	24080	B-10	
Color Arena-Marfil			
25 cm.	24055	C-10	
33 cm.	24082	B-10	

Bajada Exterior Izquierda



Desarrollo	Código	Ud./Caja	€/ud.
Color EPE RAL 7037			
25 cm./ø90	24030	C-12	
33 cm./ø110	24031	B-12	
Color Gris "L"			
25 cm./ø90	24009	C-12	
33 cm./ø110	24010	B-12	
Color Blanco			
25 cm./ø80	24062	C-12	
25 cm./ø90	24096	C-12	
33 cm./ø110	24089	B-12	
Color Arena-Marfil			
25 cm./ø80	24064	C-12	
33 cm./ø100	24091	B-12	

Bajada Exterior Derecha



Desarrollo	Código	Ud./Caja	€/ud.
Color EPE RAL 7037			
25 cm./ø90	24027	C-12	
33 cm./ø110	24028	B-12	
Color Gris "L"			
25 cm./ø90	24007	C-12	
33 cm./ø110	24008	B-12	
Color Blanco			
25 cm./ø80	24065	C-12	
25 cm./ø90	24097	C-12	
33 cm./ø110	24092	B-12	
Color Arena-Marfil			
25 cm./ø80	24067	C-12	
33 cm./ø100	24094	B-12	

Bajada Central



Desarrollo	Código	Ud./Caja	€/ud.
Color EPE RAL 7037			
25 cm./ø90	24025	C-12	
33 cm./ø110	24026	B-10	
Color Gris "L"			
25 cm./ø90	24005	C-12	
33 cm./ø110	24006	B-10	
Color Blanco			
25 cm./ø80	24059	C-12	
25 cm./ø90	24095	C-12	
33 cm./ø110	24086	B-10	
Color Arena-Marfil			
25 cm./ø80	24061	C-12	
33 cm./ø100	24088	B-10	

Angulo Interior



Desarrollo	Código	Ud./Caja	€/ud.
Color EPE RAL 7037			
25 cm.	24022	C-10	
33 cm.	24023	B-10	
Color Gris "L"			
25 cm.	24003	C-10	
33 cm.	24004	B-10	
Color Blanco			
25 cm.	24050	C-10	
33 cm.	24077	B-10	
Color Arena-Marfil			
25 cm.	24052	C-10	
33 cm.	24079	B-10	

Tapa Universal



Desarrollo	Código	Ud./Caja	€/ud.
Color EPE RAL 7037			
25 cm.	24036	E-40	
33 cm.	24037	D-30	
Color Gris "L"			
25 cm.	24015	E-40	
33 cm.	24016	D-30	
Color Blanco			
25 cm.	24047	E-40	
33 cm.	24074	D-30	
Color Arena-Marfil			
25 cm.	24049	E-40	
33 cm.	24076	D-30	

Gancho



Desarrollo	Código	Ud./Caja	€/ud.
Color EPE RAL 7037			
25 cm.	24034	C-60	
33 cm.	24035	C-30	
Color Gris "L"			
25 cm.	24013	C-60	
33 cm.	24014	C-30	
Color Blanco			
25 cm.	24056	C-60	
33 cm.	24083	C-30	
Color Arena-Marfil			
25 cm.	24058	C-60	
33 cm.	24085	C-30	

SIFONES PLACA TURCA - BOTES SIFÓNICOS REGISTROS BAÑERA

S - 162

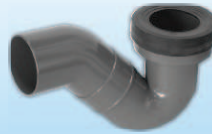
Salida Vertical
Orientable.



Medida	Código	Ud./Caja	€/ud.
110	31038	5	

S - 163

Salida Horizontal.



Medida	Código	Ud./Caja	€/ud.
110	31039	5	

S - 164

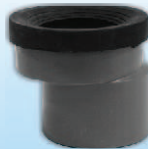
Manguito Inodoro.



Medida	Código	Ud./Caja	€/ud.
90	31040	25	
110	31213	25	

S - 213

Manguito Inodoro
Excéntrico.



Medida	Código	Ud./Caja	€/ud.
90-25	31043	25	
110-16	31044	25	

S - 218

Manguito Inodoro
Elástico.



Medida	Código	Ud./Caja	€/ud.
90	31045	45	
110	31046	45	

S - 219

Manguito Inodoro
Elástico, Excéntrico.



Medida	Código	Ud./Caja	€/ud.
90-18	31047	45	
110-16	31048	45	

S - 130

Tapa Expansión,
Embelledor
Acero Inoxidable.



Medida	Código	Ud./Caja	€/ud.
90x115	31024	50	
110x45	31025	50	

S - 152

Terminal Botes Sifónicos,
PVC Ø110,
5 Entradas.



Medida	Código	Ud./Caja	€/ud.
40x50	31026	25	

S - 153

Bote PVC Completo,
Tapa Sumidero,
Embelledor Acero Inox.,
5 Entradas.



Medida	Código	Ud./Caja	€/ud.
40x50	31026	25	

S - 186

Bote PVC Completo,
Tapa Expansión,
Embelledor Acero Inox.,
5 Entradas y Salida Ø50.



Medida	Código	Ud./Caja	€/ud.
110x50	31028	25	

S - 189

Bote Aéreo, Remate Forjado,
Tapa Sumidero, Embelledor
Acero Inox., 5 Entradas
y Salida Ø50.



Medida	Código	Ud./Caja	€/ud.
110x50	31256	10	

S - 228

Bote PVC Completo,
Tapa Sumidero,
Embelledor Acero Inox.,
5 Entradas



Medida	Código	Ud./Caja	€/ud.
110x40x50	31033	25	

Medida	Código	Ud./Caja	€/ud.
	31302	10	
	31303	10	
	31304	10	
	31305	10	
	31306	10	

Medida	Código	Ud./Caja	€/ud.
	31310	9	
	31311	20	
	31312	14	
	31313	10	
	31314	10	
	31315	10	
	31316	9	

CALDERETAS Y SUMIDEROS

*Sumidero Sifónico,
Salida Vertical y Horizontal,
Rejilla Acero Inox.
SS-54*



Ø Salida	Rejilla	Código	Ud./Caja	€/ud.
40-50	120x120	31208	25	


*Sumidero Sifónico,
Salida Vertical y Horizontal,
Rejilla Acero Inox.
SS-55*



Ø Salida	Rejilla	Código	Ud./Caja	€/ud.
40-50	120x120	31178	8	

Ø Salida	Rejilla	Código	Ud./Caja	€/ud.

*Sumidero Sifónico
Salida Vertical,
Rejilla PVC.*



Ø Salida	Rejilla	Código	Ud./Caja	€/ud.
32-40	100x100	31184	20	
40-50	150x150	31185	20	
75	200x200	31186	15	
90-110	250x250	31187	10	
110	250x250	31188	10	
90-110	300x300	31189	10	

*Caldereta Sifónica
Extensible,
Salida Vertical.*




Ø Salida	Rejilla	Código	Ud./Caja	€/ud.
32-40	100x100	31191	10	
40-50	150x150	31192	10	
90-110	200x200	31194	6	
90-110	250x250	31195	5	
90-110	300x300	31196	4	

*Caldereta Sifónica
Extensible,
Salida Horizontal.*



Ø Salida	Rejilla	Código	Ud./Caja	€/ud.
110	200x200	31200	10	
110	250x250	31201	5	
110	300x300	31206	2	

*Caldereta PVC,
Salida Vertical,
con Rejilla Alta.*



Ø Salida	Rejilla	Código	Ud./Caja	€/ud.
110	250x250	31205	8	

Sumidero con Pozo Sifónico

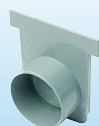


Pieza	Código	€/ud.
Pozo Sifónico S-500	41010	
Rejilla Pintada	41126	
Rej. Galvanizada	41127	
Pozo Sifónico S-650	41128	
Rejilla Fundido S-650	41125	

REJILLAS Y CANALETAS

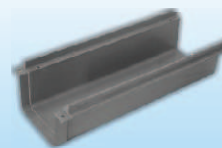
GAMA ANCHO 130

Conjunto Tapón/Salida para Canaleta.



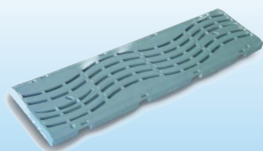
Modelo	∅Sal.	Color	Código	Ud./Caja	€/ud.
	50	Gris	31225	10	
		Gris	31317	10	

Canaleta sin Rejilla.



Largo mm.	Color	Código	Ud./Caja	€/ud.
500	Gris	31226	10	
500		31227	10	

Rejilla.



Largo mm.	Color	Código	Ud./Caja	€/ud.
500 Peat.	Gris	31228	10	

CRUZ CANALETA



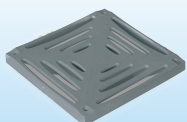
Largo mm.	Color	Código	Ud./Caja	€/ud.
500 Peat.	Gris Claro	31210	20	
500 Peat.		31212	20	
500 Trans.		31211	20	

Rejillas galvanizado, inoxidable fundicion.



Largo mm.	Color	Código	Ud./Caja	€/ud.
		31221	10	
		31223	10	
		31222	10	

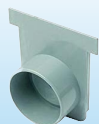
Rejilla cruz



Largo mm.	Color	Código	Ud./Caja	€/ud.
-	Gris	31224	10	

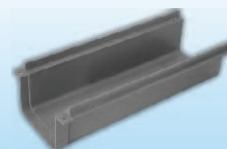
GAMA ANCHO 200

Conjunto tapon salida.



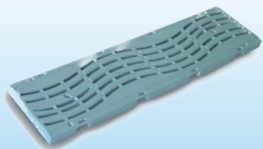
Largo mm.	Color	Código	Ud./Caja	€/ud.
-	Gris	31235	3	

Canaleta.



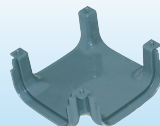
Largo mm.	Color	Código	Ud./Caja	€/ud.
500	Gris	31237	10	

Rejilla



Largo mm.	Color	Código	Ud./Caja	€/ud.
500 Trans.	Gris	31232	5	

Cruz canal



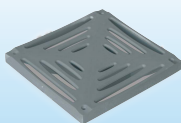
Largo mm.	Color	Código	Ud./Caja	€/ud.
500 Peat.	Gris	31234	5	

Rejillas ,galavnizado, inoxidable,fundido.



Modelo	∅Sal.	Color	Código	Ud./Caja	€/ud.
	110	Gris	31275	3	

Rajilla Cruz.



Largo mm.	Color	Código	Ud./Caja	€/ud.
500 Peat.	Gris Claro	31238	5	29,54
500 Trans.	Gris	31239	5	29,54

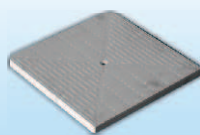
ARQUETAS Y COLLARINES EN POLIPROPILENO

**Cuerpo
Arqueta**



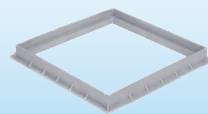
Medida	Código	Ud./Caja	€/ud.
200x200	32001	2	
300x300	32002	1	
400x400	32003	1	
550x550	32004	1	
700x700	32005	1	

**Tapa
sin Cerco**



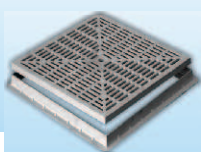
Medida	Código	Ud./Caja	€/ud.
200x200	32039	6	
300x300	32040	3	
400x400	32042	2	
550x550	32044	2	
700x700	32007	1	

Cerco



Medida	Código	Ud./Caja	€/ud.
200x200	32057	6	
300x300	32058	3	
400x400	32060	2	
550x550	32062	2	
700x700	32008	1	

Rejilla



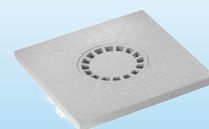
Medida	Código	Ud./Caja	€/ud.
200x200	32017	6	6,75
300x300	32018	3	9,95
400x400	32020	2	15,15
550x550	32022	2	35,62

**Campana
Sifónica
Sumidero**



Medida	Código	Ud./Caja	€/ud.
300x300	32045	1	*
400x400	32046	1	*

**Tapa con
sumidero**



Medida	Código	Ud./Caja	€/ud.
300x300	32048	2	*
400x400	32049	1	*
550x550	32051	1	*



COLLARIN PPFV



∅Tubo	Rosca	N.º Torn.	Código	Ud./Caja	€/ud.	∅Tubo	Rosca	N.º Torn.	Código	Ud./Caja	€/ud.	∅Tubo	Rosca	N.º Torn.	Código	Ud./Caja	€/ud.
25	1/2"	2	39081	50		75	1/2"	4	39016	15		125	3/4"	4	39036	6	
32	1/2"	2	39002	50		75	3/4"	4	39018	15		125	1"	4	39037	6	
32	3/4"	2	39003	50		75	1"	4	39015	15		125	1 1/4"	4	39038	6	
32	1"	2	39082	50		75	1 1/4"	4	39033	15		125	1 1/2"	4	39039	6	
40	1/2"	2	39005	25		75	1 1/2"	4	39019	15		125	2"	4	39031	6	
40	3/4"	2	39006	25		75	2"	4	39034	15		140	1"	6	39040	6	
40	1"	2	39004	25		90	1/2"	4	39035	8		140	1 1/4"	6	39041	6	
50	1/2"	2	39009	25		90	3/4"	4	39022	8		140	1 1/2"	6	39042	6	
50	3/4"	2	39010	25		90	1"	4	39020	8		140	2"	6	39043	6	
50	1"	2	39008	25		90	1 1/4"	4	39024	8		160	1"	6	39044	4	
63	1/2"	4	39012	25		90	1 1/2"	4	39023	8		160	1 1/4"	6	39045	4	
63	3/4"	4	39013	25		90	2"	4	39021	8		160	1 1/2"	6	39046	4	
63	1"	4	39011	25		110	1/2"	4	39027	6		160	2"	6	39047	4	
63	1 1/4"	4	39032	25		110	3/4"	4	39028	6							
63	1 1/2"	4	39014	25		110	1"	4	39025	6							
						110	1 1/4"	4	39030	6							
						110	1 1/2"	4	39029	6							
						110	2"	4	39026	6							

SISTEMA COLECTOR



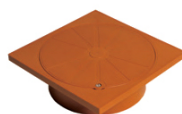
S - 315

Terminal tapa



S - 199

Terminal tapa



S - 316

Terminal rejilla



Medida	Código	Ud./Caja	€/ud.
315X400	27019	1 (TEJA)	
315X400	27020	1 (GRIS)	
315X400	27037	1 (GRIS C)	
315X400	27051	1 (NEGRO)	

Medida	Código	Ud./Caja	€/ud.
250X320	27006	4 (TEJA)	
250X320	27017	4 (GRIS)	
250X320	27039	4 (GRIS C)	
250X320	27052	4 (NEGRO)	

Medida	Código	Ud./Caja	€/ud.
315X400	27021	1 (TEJA)	
315X400	27022	1 (GRIS)	
315X400	27041	1 (GRIS C)	

S - 200

Terminal rejilla



S - 194

Colector sifónico
Entradas, 1 salida



S - 195

Sifon en línea
1 entrada, 1 salida



Medida	Código	Ud./Caja	€/ud.
250X320	27007	4 (TEJA)	
250X320	27018	4 (GRIS)	
250X320	27043	4 (GRIS C)	

Medida	Código	Ud./Caja	€/ud.
250X110X160H	27001	4	
315X160X200H	27025	1	

Medida	Código	Ud./Caja	€/ud.
250x160H	27002	4	

S - 196

Colector 4 bocas



S - 212

Colector inspeccion
4 bocas



S - 432

Colector 4 vías



Medida	Código	Ud./Caja	€/ud.
250X110X160H	27003	4	
250X160X160H	27047	2	
315X160X200H	27026	1	
315X200X200H	27048	1	

Medida	Código	Ud./Caja	€/ud.
250X110X160H	27008	4	
250X160X160H	27049	2	
315X160X200H	27027	1	
315X200X200H	27050	1	

Medida	Código	Ud./Caja	€/ud.
400-200	32236	1	

S - 220

Vavula antiretorno



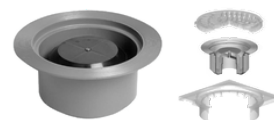
S - 197

Tapon base



A - 63

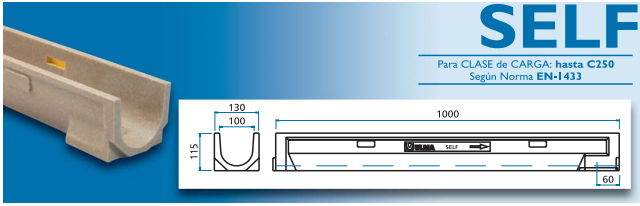
Sumidero



Medida	Código	Ud./Caja	€/ud.
110	70001	4	
125	70002	4	
160	70003	2	
200	70004	1	
250	70005	1	
315	70006	1	

Medida	Código	Ud./Caja	€/ud.
250 H	27004	12	
315 H	27028	4	

Medida	Código	Ud./Caja	€/ud.
250	27023	1	
315	27036	1	



SELF

Para CLASE de CARGA: hasta **C250**
Según Norma EN-1433

CÓDIGO CANAL	LONGITUD (mm.)	ALTURA TOTAL	ANCHO CANAL		Diámetro SALIDA*		SECCIÓN HIDRAULICA (cm²)	PESO (kg.)	UNIDADES (x pallet)
SELF	1000	115	EXTERIOR 130	INTERIOR 100	VERT. 110	HORIZ. -	85	9,2	105

* Salidas verticales y horizontales exclusivamente bajo pedido.

MEMORIA DESCRIPTIVA

Canal de Hormigón Polímero tipo ULMA, modelo SELF, ancho exterior 130mm, ancho interior 100mm y altura exterior 115mm, para recogida de aguas pluviales, en módulos de 1 ML de longitud, cancela de seguridad y tornillería correspondiente, apto para las siguientes rejillas:

REJILLAS

MATERIAL	DISEÑO	CLASE CARGA	CÓDIGO	LONG. (mm.)	ANCHO (mm.)	ESPESOR (mm.)	UD (x ml.)	PESO (kg.)
FUNDICION*	NERVADA	C 250	FNX100UCM	500	130	6	2	2,3
			A 15 GN100UCA	1000	130	3	1	1,8
			A 15 GN100UOA (1)	1000	127	3	1	1,5
AC.GALVANIZADO	NERVADA ANTITACON	A 15	GNH100UCA	1000	130	3	1	1,8
			GNH100UOA	1000	130	3	1	1,9
	ENTRAMADA	A 15	GEX100UCA	1000	130	2	1	2,8
			GEX100UCB	1000	130	3	1	3,5
	RANURADA DOBLE	C 250	GR100UCJ (1)	1000	130	70	1	4,3
			GDR100UCJ (1)	1000	130	70	1	5,4
INOXIDABLE	NERVADA	A 15	IP100UCA	1000	130	3	1	1,9
			IP100UOA	1000	130	3	1	1,9
			IE100UCB	1000	130	3	1	3,2

* Disponible con sistema antireboscamiento (ver imagen en pag.10)

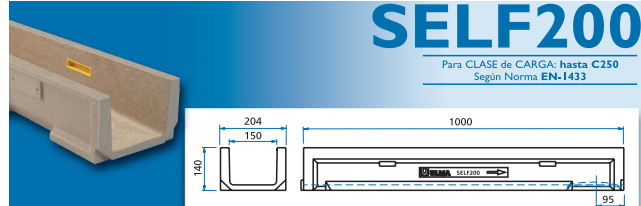
SISTEMA DE FIJACIÓN

CON CANCELA. Dos cancelas y dos tornillos por metro lineal.
(1) Fijación por presión, sin tornillos.

ARQUETA Y ACCESORIOS

CÓDIGO	LONGITUD (mm.)	ALTURA (mm.)	ANCHO (mm.)	SALIDAS LATERALES (mm.)	SALIDA FRONTAL (mm.)	N° CUERPOS ARQUETA	CESTILLO GALVANIZADO
AEURO100	500	300	130	90 110	90	1	CEURO100
AU100	500	342	130	110 160	90	1	CU100

TAPAS	CÓDIGO	TIPO	DIÁMETRO (mm.)	CESTILLO
CEGA	TSELF100C	CEGA	-	CU100
ABERTA	TSELF100A	ABERTA	90	



SELF200

Para CLASE de CARGA: hasta **C250**
Según Norma EN-1433

CÓDIGO CANAL	LONGITUD (mm.)	ALTURA TOTAL	ANCHO CANAL		Diámetro SALIDA*		SECCIÓN HIDRAULICA (cm²)	PESO (kg.)	UNIDADES (x pallet)
SELF200	1000	140	EXTERIOR 204	INTERIOR 150	VERT. 160	HORIZ. -	180	14,5	54

* Salidas verticales y horizontales exclusivamente bajo pedido.

MEMORIA DESCRIPTIVA

Canal de Hormigón Polímero tipo ULMA, modelo SELF200, ancho exterior 204mm, ancho interior 150mm y altura exterior 140mm, para recogida de aguas pluviales, en módulos de 1 ML de longitud, cancela de seguridad y tornillería correspondiente, apto para las siguientes rejillas:

REJILLAS

MATERIAL	DISEÑO	CLASE CARGA	CÓDIGO	LONG. (mm.)	ANCHO (mm.)	ESPESOR (mm.)	UD (x ml.)	PESO (kg.)
FUNDICION*	NERVADA	C 250	FNX150UCM	500	200	5	2	3,5
			A 15 GN150UCA	1000	200	3	1	2,7
			A 15 GP150UCA	1000	200	3	1	3,7
AC.GALVANIZADO	PERFORADA	A 15	GEX150UCA	1000	200	2	1	4,7
			GEX150UCB	1000	200	70	1	5,8
	RANURADA DOBLE	C 250	GR150UCJ	1000	200	70	1	6,8
			GDR150UCJ	1000	200	70	1	6,8
INOXIDABLE	PERFORADA	A 15	IP150UCA	1000	200	3	1	3
			ENTRAMADA	B 125	IE150UCB	1000	200	3

* Disponible con sistema antireboscamiento (ver imagen en pag.10)

SISTEMA DE FIJACIÓN

CON CANCELA. Dos cancelas y dos tornillos por metro lineal.

ARQUETA Y ACCESORIOS

CÓDIGO	LONGITUD (mm.)	ALTURA (mm.)	ANCHO (mm.)	SALIDAS LATERALES (mm.)	SALIDA FRONTAL (mm.)	N° CUERPOS ARQUETA	CESTILLO GALVANIZADO
ASELF200	500	378	204	160 200	160	1	CSELF200

TAPAS	CÓDIGO	TIPO	DIÁMETRO (mm.)	CESTILLO
CEGA	TSELF200C	CEGA	-	CSELF200
ABERTA	TSELF200A	ABERTA	110	

s200f

PARA CLASE DE CARGA HASTA **F900**
Según Norma EN-1433

CÓDIGO CANAL	LONGITUD (mm.)	ALTURA (mm.)	ANCHO CANAL		DIÁMETRO SALIDA*		SECCIÓN HIDRAULICA (cm²)	PESO (kg.)	UNIDADES (x pallet)
S200F	1000	162	EXTERIOR 204	INTERIOR 150	VERT. 160	HORIZ. -	180	23	54

* Salidas verticales y horizontales exclusivamente bajo pedido.

MEMORIA DESCRIPTIVA

Canal de Hormigón Polímero tipo ULMA, modelo S200F, ancho exterior 204mm, ancho interior 150mm y altura exterior 162mm, para recogida de aguas pluviales, en módulos de 1 ML de longitud, perfiles de acero galvanizado* para protección lateral, fijación de seguridad en 8 puntos por ML, apto para las siguientes rejillas:

* Disponible también con marco de fundición.

MATERIAL	DISEÑO	CLASE CARGA	CÓDIGO	LONG. (mm.)	ANCHO (mm.)	UDS (x ml.)	PESO (kg.)
FUNDICION	NERVADA	F 900	FN155FTM (1)	500	195	2	3,2
			FN155FTM (1)	500	195	2	12,1
			FC155FTM	500	195	2	12,9

(1) Disponible con sistema antireboscamiento (ver imagen en pag.12)

SISTEMA DE FIJACIÓN

8 PUNTOS. Ocho tornillos por metro lineal con tapones de protección.

ARQUETA Y ACCESORIOS

CÓDIGO	LONGITUD (mm.)	ALTURA (mm.)	ANCHO (mm.)	SALIDAS LATERALES (mm.)	SALIDA FRONTAL (mm.)	N° CUERPOS ARQUETA	CESTILLO GALVANIZADO
AS200F	500	400	204	160 200	-	1	CSELF200

TAPAS	CÓDIGO	TIPO	DIÁMETRO (mm.)	CESTILLO
CEGA	TSELF200C	CEGA	-	CSELF200
ABERTA	TSELF200A	ABERTA	110	

UI50K

Para CLASE de CARGA: hasta **C250**
Según Norma EN-1433

CÓDIGO CANAL	LONGITUD (mm.)	ALTURA TOTAL	ANCHO CANAL		Diámetro SALIDA*		SECCIÓN HIDRAULICA (cm²)	PESO (kg.)	UNIDADES (x pallet)
UI50K00R	1000	220	EXTERIOR 204	INTERIOR 150	VERT. 220	HORIZ. -	230	26	45
UI50K10R	1000	270	EXTERIOR 204	INTERIOR 150	VERT. 160	HORIZ. -	305	32,5	36
UI50K20R	1000	320	EXTERIOR 204	INTERIOR 150	VERT. 160	HORIZ. 160	380	37,5	27

* Salidas verticales y horizontales exclusivamente bajo pedido.

MEMORIA DESCRIPTIVA

Canal de Hormigón Polímero tipo ULMA, modelo UI50K, de ancho exterior 204mm, ancho interior de 150 mm, con posibilidad de pendiente en cascada, y con alturas exteriores disponibles entre 220mm y 320 mm, para recogida de aguas pluviales, en módulos de 1 ML de longitud, perfiles de acero galvanizado* para protección lateral, cancela de seguridad y tornillería correspondiente, apto para la siguiente rejilla: *

* Disponible también con perfil inoxidable.

REJILLAS

MATERIAL	DISEÑO	CLASE CARGA	CÓDIGO	LONGITUD (mm.)	ANCHO (mm.)	UD (x ml.)	PESO (kg.)
FUNDICION*	PERFORADA	C 250	FNX150CCM	500	195	2	5,2
			A 15 GN150UCA	1000	195	1	3,5
AC.GALVANIZADO	PERFORADA	A 15	GP150KCA	1000	195	1	3,5
			GEX150KCB	1000	195	1	5,1
INOXIDABLE	PERFORADA	A 15	IP150KCA	1000	195	1	2,8
			ENTRAMADA	B 125	IE150KCB	1000	195

* Disponible con sistema antireboscamiento (ver imagen en pag. 10).

SISTEMA DE FIJACIÓN

CON CANCELA. Dos cancelas y dos tornillos por metro lineal.

ARQUETA Y ACCESORIOS

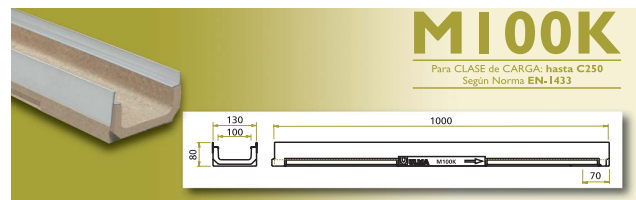
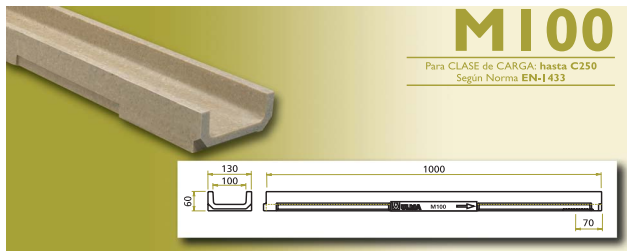
CÓDIGO	LONGITUD (mm.)	ALTURA (mm.)	ANCHO (mm.)	SALIDAS LATERALES (mm.)	SALIDA FRONTAL (mm.)	N° CUERPOS ARQUETA	CESTILLO GALVANIZADO
AK150	500	350	204	160	110	1	-
AK150S + A150B	500	655*	204	160	110	2	C150

* Posibilidad de aumentar la altura de la arqueta incorporando un cuerpo intermedio.

TAPAS	CANAL	CÓDIGO	TIPO	DIÁMETRO (mm.)	CALCE
CEGA	UI50K.00R	T150K00C	CEGA	-	CE150
		T150K00A	ABERTA	160	
ABERTA	UI50K.10R	T150K10C	CEGA	-	C150
		T150K10A	ABERTA	160	
ABERTA	UI50K.20R	T150K20C	CEGA	-	
		T150K20A	ABERTA	160	

DISPOSICIÓN DE PENDIENTE





CÓDIGO CANAL	LONGITUD (mm)	ALTURA TOTAL (mm)	ANCHO CANAL		Diámetro SALIDA*		SECCIÓN HIDRAULICA (cm ²)	PESO (kg)	UNIDADES (x pallet)
			EXTERIOR	INTERIOR	VERT.	HORIZ.			
MI00	1000	60	130	100	90	-	40	8,2	120

CÓDIGO CANAL	LONGITUD (mm)	ALTURA TOTAL (mm)	ANCHO CANAL		Diámetro SALIDA*		SECCIÓN HIDRAULICA (cm ²)	PESO (kg)	UNIDADES (x pallet)
			EXTERIOR	INTERIOR	VERT.	HORIZ.			
MI00K	1000	80	130	100	90	-	40	11,2	120

MEMORIA DESCRIPTIVA

Canal de Hormigón Polímero tipo ULMA, modelo MI00, ancho exterior 130mm, ancho interior 100mm y altura exterior 60mm, para recogida de aguas pluviales, en módulos de 1 ML de longitud, sistema de fijación de 2 tornillos por ML, apto para las siguientes rejillas:

REJILLAS

MATERIAL	DISEÑO	CLASE CARGA	CÓDIGO	LONG. (mm.)	ANCHO (mm.)	ESPESOR (mm.)	UD (x ml.)	PESO (kg.)
AC. GALVANIZADO	NERVADA	A 15	GN100UCA	1000	130	3	1	1,8
	NERVADA	A 15	GN100UDA (I)	1000	127	3	1	1,5
	PERFORADA	A 15	GP100UCA	1000	130	3	1	1,9
	ENTRAMADA	A 15	GEX100UCA	1000	130	2	1	2,8
INOXIDABLE	NERVADA	A 15	IN100UCA	1000	130	3	1	1,9
	PERFORADA	A 15	IP100UCA	1000	130	3	1	1,9
INOXIDABLE	ENTRAMADA	B 125	IX100UCB	1000	113	3	1	3,2
	ENTRAMADA	B 125	GEX100UCB	1000	130	3	1	3,5

SISTEMA DE FIJACIÓN

CON TORNILLO A LA BASE DEL CANAL. Dos tornillos por metro lineal.
(1) Fijación por presión, sin tornillos.

ARQUETA Y ACCESORIOS

CÓDIGO	LONGITUD (mm.)	ALTURA (mm.)	ANCHO (mm.)	SALIDAS LATERALES (mm.)	SALIDA FRONTAL (mm.)	Nº CUERPOS ARQUETA	CESTILLO GALVANIZADO
AEURO100	500	300	130	90/110	90	1	CEURO100

TAPAS

CÓDIGO	TIPO
T100MC	CEGA

CESTILLO



MEMORIA DESCRIPTIVA

Canal de Hormigón Polímero tipo ULMA, modelo MI00K, ancho exterior 130mm, ancho interior 100mm y altura exterior 80mm, para recogida de aguas pluviales, en módulos de 1 ML de longitud, perfiles de acero galvanizado* para protección lateral, sistema de fijación de 2 tornillos por ML, apto para las siguientes rejillas:

REJILLAS

MATERIAL	DISEÑO	CLASE CARGA	CÓDIGO	LONG. (mm.)	ANCHO (mm.)	UD (x ml.)	PESO (kg.)
AC. GALVANIZADO	PERFORADA	A 15	GP100KCA	1000	123	1	1,7
	NERVADA	A 15	GN100KCA	1000	123	1	1,7
	ENTRAMADA	A 15	GEX100KCA	1000	123	1	2,4
	ENTRAMADA	B 125	GEX100KCB	1000	123	1	2,9
INOXIDABLE	NERVADA	A 15	IN100KCA	1000	123	1	1,7
	PERFORADA	A 15	IP100KCA	1000	123	1	1,7
	ENTRAMADA	B 125	IX100KCB	1000	123	1	3

SISTEMA DE FIJACIÓN

CON TORNILLO A LA BASE DEL CANAL. Dos tornillos por metro lineal.

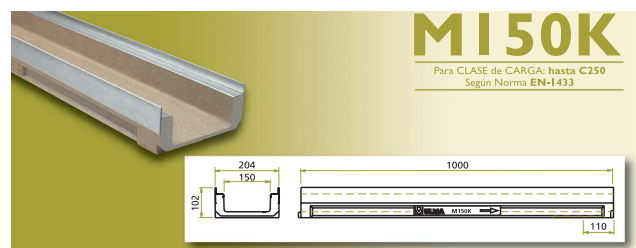
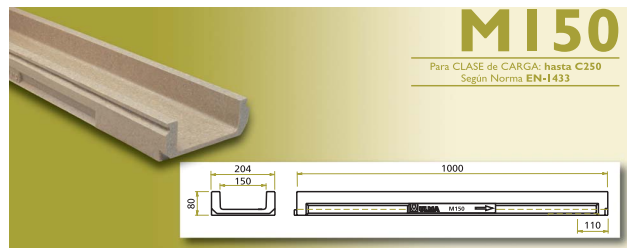
ARQUETA Y ACCESORIOS

CÓDIGO	LONGITUD (mm.)	ALTURA (mm.)	ANCHO (mm.)	SALIDAS LATERALES (mm.)	SALIDA FRONTAL (mm.)	Nº CUERPOS ARQUETA	CESTILLO GALVANIZADO
AEURO100K	500	318	130	90/110	90	1	CEURO100

TAPAS

CÓDIGO	TIPO
T100KMC	CEGA

CESTILLO



CÓDIGO CANAL	LONGITUD (mm.)	ALTURA TOTAL (mm.)	ANCHO CANAL		Diámetro SALIDA*		SECCIÓN HIDRAULICA (cm ²)	PESO (kg.)	UNIDADES (x pallet)
			EXTERIOR	INTERIOR	VERT.	HORIZ.			
MI150	1000	80	204	150	160	-	89	14,2	72

CÓDIGO CANAL	LONGITUD (mm.)	ALTURA TOTAL (mm.)	ANCHO CANAL		Diámetro SALIDA*		SECCIÓN HIDRAULICA (cm ²)	PESO (kg.)	UNIDADES (x pallet)
			EXTERIOR	INTERIOR	VERT.	HORIZ.			
MI150K	1000	100	204	150	160	-	89	17,2	72

MEMORIA DESCRIPTIVA

Canal de Hormigón Polímero tipo ULMA, modelo MI150, ancho exterior 204mm, ancho interior 150mm y altura exterior 80mm, para recogida de aguas pluviales, en módulos de 1 ML de longitud, sistema de fijación de 2 tornillos por ML, apto para las siguientes rejillas:

REJILLAS

MATERIAL	DISEÑO	CLASE CARGA	CÓDIGO	LONGITUD (mm.)	ANCHO (mm.)	ESPESOR (mm.)	UD (x ml.)	PESO (kg.)
AC. GALVANIZADO	NERVADA	A 15	GN150UCA	1000	200	3	1	2,7
	PERFORADA	A 15	GP150UCA	1000	200	3	1	3,7
	ENTRAMADA	A 15	GEX150UCA	1000	200	2	1	4,7
	ENTRAMADA	B 125	GEX150UCB	1000	200	3	1	6,3
INOXIDABLE	PERFORADA	A 15	IP150UCA	1000	200	3	1	3
	ENTRAMADA	B 125	IX150UCB	1000	200	3	1	6

SISTEMA DE FIJACIÓN

CON TORNILLO A LA BASE DEL CANAL. Dos tornillos por metro lineal.

ARQUETA Y ACCESORIOS

CÓDIGO	LONGITUD (mm.)	ALTURA (mm.)	ANCHO (mm.)	SALIDAS LATERALES (mm.)	SALIDA FRONTAL (mm.)	Nº CUERPOS ARQUETA	CESTILLO GALVANIZADO
ASELF200	500	378	204	160/200	160	1	CSELF200

TAPAS

CÓDIGO	TIPO
T150MC	CEGA

CESTILLO



MEMORIA DESCRIPTIVA

Canal de Hormigón Polímero tipo ULMA, modelo MI150K, ancho exterior 204mm, ancho interior 150mm y altura exterior 100mm, para recogida de aguas pluviales, en módulos de 1 ML de longitud, perfiles de acero galvanizado* para protección lateral, sistema de fijación de 2 tornillos por ML, apto para las siguientes rejillas:

REJILLAS

MATERIAL	DISEÑO	CLASE CARGA	CÓDIGO	LONGITUD (mm.)	ANCHO (mm.)	UD (x ml.)	PESO (kg.)
AC. GALVANIZADO	PERFORADA	A 15	GP150KCA	1000	195	1	3,5
	ENTRAMADA	A 15	GEX150KCA	1000	195	1	4
	ENTRAMADA	B 125	GEX150KCB	1000	195	1	5,1
	ENTRAMADA	B 125	IX150KCB	1000	195	1	5,2

SISTEMA DE FIJACIÓN

CON TORNILLO A LA BASE DEL CANAL. Dos tornillos por metro lineal.

ARQUETA Y ACCESORIOS

CÓDIGO	LONGITUD (mm.)	ALTURA (mm.)	ANCHO (mm.)	SALIDAS LATERALES (mm.)	SALIDA FRONTAL (mm.)	Nº CUERPOS ARQUETA	CESTILLO GALVANIZADO
ASELF200K	500	400	204	160/200	160	1	CSELF200

TAPAS

CÓDIGO	TIPO
T150KMC	CEGA

CESTILLO





Según norma
EN-12.201



TUBO POLIETILENO BAJA DENSIDAD - PE 40



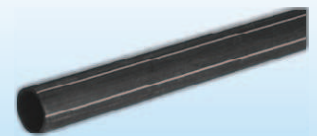
Ø Ext. mm.	4 Atmosferas				6 Atmosferas				10 Atmosferas			
	Esp. mm.	M./Rollo	Código	€/ml.	Esp. mm.	M./Rollo	Código	€/ml.	Esp. mm.	M./Rollo	Código	€/ml.
20					2'0	100	17001		3'0	100	17002	
25					2'3	100	17004		3'5	100	17005	
32	2'0	100	17007		3'0	100	17008		4'4	100	17009	
40	2'4	100	17011		3'7	100	17012		5'5	100	17013	
50	3'0	100	17015		4'6	100	17016		6'9	100	17017	
63	3'8	100	17019		5'8	100	17020		8'6	100	17021	
75	4'5	100	17023		6'8	100	17024		10'3	100	17025	
90	5'4	50	17026		8'2	50	17027		12'3	50	17028	



Según norma
EN-12.201



TUBO POLIETILENO ALTA DENSIDAD - PE 100



Ø Ext. mm.	6 Atmosferas				10 Atmosferas				16 Atmosferas			
	Esp. mm.	M./Rollo	Código	€/ml.	Esp. mm.	M./Rollo	Código	€/ml.	Esp. mm.	M./Rollo	Código	€/ml.
20									2'0	100	16047	
25									2'3	100	16003	
32					2'0	100	16006		2'9	100	16007	
40	2'0	100	16008	Consultar	2'4	100	16009		3'7	100	16010	
50	2'0	B-12m.	16054	Consultar	3'0	100	16013		4'6	100	16014	
63	2'5	B-12m.	16015	Consultar	3'8	100	16016		5'8	100	16017	
75	2'9	B-12m.	16018	Consultar	4'5	100	16020		6'8	100	16021	
90	3'5	B-12m.	16022	Consultar	5'4	50	16024		8'2	50	16025	
110	4'2	B-12m.	16030		6'6	50	16026		10'0	50	16027	
125	4'8	B-12m.	16031		7'4	B-12m.	16039		11'4	B-12m.	16028	
140	5'4	B-12m.	16032		8'3	B-12m.	16040		12'7	B-12m.	16029	
160	6'2	B-12m.	16033		9'5	B-12m.	16041		14'6	B-12m.	16048	
180	6'9	B-12m.	16034		10'7	B-12m.	16042		16'4	B-12m.	16049	
200	7'7	B-12m.	16035		11'9	B-12m.	16043		18'2	B-12m.	16050	
225	8'6	B-12m.	16055		13'4	B-12m.	16063		20'5	B-12m.	16071	
250	9'6	B-12m.	16036		14'8	B-12m.	16044		22'7	B-12m.	16051	
280	10'7	B-12m.	16056		16'6	B-12m.	16064		25'4	B-12m.	16072	
315	12'1	B-12m.	16037		18'7	B-12m.	16045		28'6	B-12m.	16052	
355	13'6	B-12m.	16057		21'1	B-12m.	16065		32'2	B-12m.	16073	
400	15'3	B-12m.	16038		23'7	B-12m.	16046		36'3	B-12m.	16053	
450	17'2	B-12m.	16058		26'7	B-12m.	16066		40'9	B-12m.	16074	Consultar
500	19'1	B-12m.	16059		29'6	B-12m.	16067	Consultar	45'4	B-12m.	16075	Consultar
630	24'1	B-12m.	16060	Consultar	37'4	B-12m.	16068	Consultar	63'1	B-12m.	16076	Consultar
800	30'6	B-12m.	16061	Consultar	47'4	B-12m.	16069	Consultar				
1000	38'2	B-12m.	16062	Consultar	59'3	B-12m.	16070	Consultar				

ACCESORIOS LATÓN UNIÓN TUBO P.E.

Enlace Mixto Rosca Macho



Medida	Código	Ud./Caja	€/ud.
20-1/2"	28037	50	
25-3/4"	28038	40	
32-1"	28039	25	
40-11/4"	28040	15	
50-11/2"	28041	10	
63-2"	28042	5	
75-21/2"	28043	4	
90-3"	28044	2	
110-4"	28045	2	

Enlace Mixto Rosca Hembra



Medida	Código	Ud./Caja	€/ud.
20-1/2"	28027	50	
25-3/4"	28028	40	
32-1"	28029	25	
40-11/4"	28030	15	
50-11/2"	28031	10	
63-2"	28032	5	
75-21/2"	28033	4	
90-3"	28034	2	
110-4"	28076	2	

Enlace Recto



Medida	Código	Ud./Caja	€/ud.
20-1/2"	28045	30	
25-3/4"	28046	25	
32-1"	28047	15	
40-11/4"	28048	10	
50-11/2"	28049	6	
63-2"	28050	5	
75-21/2"	28051	4	
90-3"	28052	2	
110-4"	28053	1	

Enlace Acodado Rosca Macho



Medida	Código	Ud./Caja	€/ud.
20-1/2"	28017	30	
25-3/4"	28018	25	
32-1"	28019	15	
40-11/4"	28020	10	
50-11/2"	28021	8	
63-2"	28022	4	
75-21/2"	28023	2	
90-3"	28024	2	

Enlace Acodado Rosca Hembra



Medida	Código	Ud./Caja	€/ud.
20-1/2"	28001	30	
25-3/4"	28002	25	
32-1"	28003	15	
40-11/4"	28004	10	
50-11/2"	28005	8	
63-2"	28006	4	
75-21/2"	28007	2	
90-3"	28008	2	

Enlace Acodado 90°



Medida	Código	Ud./Caja	€/ud.
20-1/2"	28009	25	
25-3/4"	28010	20	
32-1"	28011	15	
40-11/4"	28012	8	
50-11/2"	28013	5	
63-2"	28014	4	
75-21/2"	28015	2	
90-3"	28016	2	

Te Rosca Hembra



Medida	Código	Ud./Caja	€/ud.
20-1/2"	28056	20	
25-3/4"	28057	15	
32-1"	28058	10	
40-11/4"	28059	8	
50-11/2"	28060	5	
63-2"	28061	4	
75-21/2"	28062	2	
90-3"	28063	1	
110-4"	28077	1	

Te Igual



Medida	Código	Ud./Caja	€/ud.
20-1/2"	28064	15	
25-3/4"	28065	15	
32-1"	28066	10	
40-11/4"	28067	8	
50-11/2"	28068	6	
63-2"	28069	5	
75-21/2"	28070	1	
90-3"	28071	1	

FITTING UNIÓN TUBO POLIETILENO

**Enlace
Acodado
90°**



Medida	Código	Ud./Caja	€/ud.
16	27073	50	
20	27074	50	
25	27075	50	
32	27076	50	
40	27077	25	
50	27078	15	
63	27079	15	
75	27080	5	
90	27081	5	
110	27082	2	

**Te
Bocas
Iguales**



Medida	Código	Ud./Caja	€/ud.
16	27162	50	
20	27163	100	
25	27164	100	
32	27165	25	
40	27166	25	
50	27167	10	
63	27168	10	
75	27169	5	
90	27170	5	
110	27171	2	

**Derivación
Te Rosca
Hembra**



Medida	Código	Ud./Caja	€/ud.
20-1/2"	27198	100	
25-1/2"	27208	50	
25-3/4"	27199	100	
32-3/4"	27215	50	
32-1"	27200	50	
40-1 1/4"	27201	50	
50-1 1/2"	27202	15	
63-2"	27203	15	
75-2 1/2"	27205	5	
90-3"	27204	5	
110-4"	27209	2	

**Te Boca
Reducida
al Centro**



Medida	Código	Ud./Caja	€/ud.
25-20-25	27172	50	
32-25-32	27173	25	
40-32-40	27175	25	
50-40-50	27178	10	
63-50-63	27179	10	
75-63-75	27180	5	
90-75-90	27181	5	

**Te
Dos Bocas
Reducidas**



Medida	Código	Ud./Caja	€/ud.
25-20-20	27182	20	
32-25-25	27183	20	
40-32-32	27184	15	
50-40-40	27185	10	
63-50-50	27186	10	
75-63-63	27187	5	
90-75-75	27188	5	

**Tapón
Final**



Medida	Código	Ud./Caja	€/ud.
20	27189	50	
25	27190	50	
32	27191	25	
40	27192	25	
50	27193	10	
63	27194	10	
75	27195	5	
90	27196	5	
110	27197	2	

**Codo
Grifo**



Medida	Código	Ud./Caja	€/ud.
20-1/2"	27066	50	
25-3/4"	27067	50	
32-1"	27068	25	
40-1 1/4"	27069	25	

**Derivación
Cruz**



Medida	Código	Ud./Caja	€/ud.
32	27070	15	
40	27071	10	
50	27072	10	

FITTING UNIÓN TUBO POLIETILENO

**Enlace Mixto
Rosca Macho**



Medida	Código	Ud./Caja	€/ud.
16-3/8"	27126	50	
16-1/2"	27127	50	
20-1/2"	27128	100	
20-3/4"	27129	50	
25-1/2"	27130	50	
25-3/4"	27131	100	
25-1"	27207	50	
32-3/4"	27208	50	
32-1"	27132	100	
32-1 1/4"	27209	50	
40-1"	27210	50	
40-1 1/4"	27133	100	
50-1 1/2"	27134	25	
63-2"	27135	25	
75-2 1/2"	27136	5	
90-3"	27137	5	
110-4"	27138	2	

**Enlace Mixto
Rosca Hembra**



Medida	Código	Ud./Caja	€/ud.
16-3/8"	27109	50	
16-1/2"	27110	50	
20-1/2"	27111	100	
25-1/2"	27113	50	
25-3/4"	27112	100	
25-1"	27211	50	
32-1"	27114	100	
40-1 1/4"	27115	50	
50-1 1/2"	27116	25	
63-2"	27117	25	
75-2 1/2"	27118	5	
90-3"	27119	5	
110-4"	27120	2	

Enlace Recto



Medida	Código	Ud./Caja	€/ud.
16	27144	50	
20	27145	100	
25	27146	100	
32	27147	50	
40	27148	50	
50	27149	25	
63	27150	25	
75	27151	5	
90	27152	5	
110	27153	2	

Enlace Reducido



Medida	Código	Ud./Caja	€/ud.
20-16	27154	50	
25-16	27155	50	
25-20	27214	50	
32-25	27156	25	
40-32	27157	25	
50-40	27158	15	
63-50	27159	15	
75-63	27160	5	
90-75	27161	5	
110-90	27206	2	

**Enlace Acodado 90°
Rosca Macho**



Medida	Código	Ud./Caja	€/ud.
20-1/2"	27096	50	
25-1/2"	27213	50	
25-3/4"	27097	50	
32-1"	27098	25	
40-1 1/4"	27099	25	
50-1 1/2"	27100	20	
63-2"	27101	20	
75-2 1/2"	27102	5	
90-3"	27103	5	
110-4"			

**Enlace Acodado 90°
Rosca Hembra**



Medida	Código	Ud./Caja	€/ud.
20-1/2"	27083	50	
25-1/2"	27084	50	
25-3/4"	27085	50	
32-1"	27086	25	
32-3/4"	27087	25	
40-1 1/4"	27088	25	
50-1 1/2"	27089	20	
63-2"	27090	20	
75-2 1/2"	27214	10	
90-3"	27215	6	
110-4"		4	

VÁLVULA ESFERA PVC DESMONTABLE

Valvula Antiretorno encolar



Medida	Código	Ud./Caja	€/ud.
20-1/2"	30003	30	
25-3/4"	30004	25	
32-1"	30005	15	
40-1 1/4"	30006	15	
50-1 1/2"	30007	20	
63-2"	30008	20	
75-2 1/2"	30009	4	
90-3"	30010	4	
110-4"	30011	4	
125 PT	27216	4	

Enlace Encolar



Medida	Código	Ud./Caja	€/ud.
20-1/2"	30014	30	
25-3/4"	30015	25	
32-1"	30016	15	
40-1 1/4"	30017	15	
50-1 1/2"	30018	30	
63-2"	30019	30	
75-2 1/2"	30020	5	
90-3"	30021	4	
110-4"	30022	4	
125-4"	27217	4	

Enlace Polietileno



Medida	Código	Ud./Caja	€/ud.
20	30041	30	
25	30042	25	
32	30043	15	
40	30044	15	
50	30045	20	
63	30046	20	
75	30047	5	
90	30048	4	

Valvula mariposa PVC



Medida	Código	Ud./Caja	€/ud.
50-1 1/2"	30037	20	
63-2"	30038	20	
75-2 1/2"	30039	5	
90-3"	30040	4	
110-4"	30022	4	
125/140	27217	4	
160			
200			

Kit bridas, portabridas y tornillos



Medida	Código	Ud./Caja	€/ud.
50-1 1/2"	30037	20	
63-2"	30038	20	
75-2 1/2"	30039	5	
90-3"	30040	4	
110-4"	30022	4	
125-/140	27217	4	
160			
200			

Medida	Código	Ud./Caja	€/ud.
50	27218	10	
63	27219	10	
75	27220	6	
90	27221	6	

Válvula de 3 Vías



Medida	Código	Ud./Caja	€/ud.
40	27222	10	
50	27223	10	
63	27224	10	

ACCESORIO PE ELECTROSOLDABLE

MANGUITO UNION



Medida	Código	Ud./Caja	€/ud.
40	612663	40	
50	612664	25	
63	612665	15	
75	612666	50	
90	612667	30	
110	612668	24	
125	612669	16	
160	612671	8	
200	612673	2	
250	612675	1	

CODO 90°



Medida	Código	Ud./Caja	€/ud.
32	612093	45	
40	612095	25	
50	612097	20	
63	612099	8	
75	612101	12	
90	612103	6	
110	612105	10	
125	612107	8	
160	615276	3	
200	616265	1	

CODO 45°



Medida	Código	Ud./Caja	€/ud.
32	612092	45	
40	612094	25	
50	612096	10	
63	612098	10	
75	612100	14	
90	612102	8	
110	612104	10	
125	612106	10	
160	615275	4	
200	616264	1	

TE



Medida	Código	Ud./Caja	€/ud.
75	612165	8	
90	612166	10	
110	612167	6	
125	612168	5	
160	615277	3	
200	616266	1	

MANGUITO REDUCCION



Medida	Código	Ud./Caja	€/ud.
63-50	RDEC101112	-	
75-63	RDEC101116	-	
90-75	RDEC101119	-	
110-90	RDEC101123	-	
125-110	RDEC101127	-	
160-125	RDEC101134	-	
200-160	RDEC101143	-	
250-200	REDC101153	-	

COLLARIN ACOMETIDA EN CARGA



Medida	Código	Ud./Caja	€/ud.
110X63	4553108	-	
110X50	4553107	-	
125X90	4553124	-	
125X63	4553122	-	
160X110	4553158	-	
160X90	4553157	-	
200X63	4553193	-	
200X50	4553192	-	

PORTABRIDAS



Medida	Código	Ud./Caja	€/ud.
50	DEC101105	-	
63	DEC101106	-	
75	DEC101107	-	
90	DEC101108	-	
110	DEC101109	-	
125	DEC101110	-	
160	DEC101112	-	
200	DEC101114	-	

RACORERÍA DE LATÓN

Reducción Hexagonal Macho-Hembra



Medida	Código	Ud./Bolsa	€/ud.
1/4 - 1/8	40303	25	
3/8 - 1/8	40304	25	
3/8 - 1/4	40295	25	
1/2 - 1/8	40285	25	
1/2 - 1/4	40284	25	
1/2 - 3/8	40305	25	
3/4 - 1/2	40293	25	
1 - 1/2	40279	10	
1 - 3/4	40280	10	
1 1/4 - 3/4	40298	10	
1 1/4 - 1	40283	10	
1 1/2 - 1/2	40300	5	
1 1/2 - 3/4	40296	5	
1 1/2 - 1	40282	5	
1 1/2 - 1 1/4	40299	5	
2 - 1/2	40286	5	
2 - 3/4	40287	5	
2 - 1	40277	5	
2 - 1 1/4	40289	2	
2 - 1 1/2	40288	2	
2 1/2 - 2	40290	2	
3 - 2	40278	2	
3 - 2 1/2	40292	2	
4 - 2	40449	2	
4 - 3	40306	2	

Reducción Contrarrosca Macho-Macho



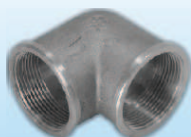
Medida	Código	Ud./Bolsa	€/ud.
1/4 - 1/8	40314	25	
3/8 - 1/8	40315	25	
3/8 - 1/4	40233	25	
Eco.3/8-1/2	40316	25	
1/2 - 3/8	40226	25	
3/4 - 1/2	40231	25	
1 - 1/2	40221	10	
1 - 3/4	40222	10	
1 1/4 - 3/4	40234	10	
1 1/4 - 1	40224	10	
1 1/2 - 3/4	40317	10	
1 1/2 - 1	40223	5	
1 1/2 - 1 1/4	40235	5	
2 - 3/4	40318	5	
2 - 1	40319	5	
2 - 1 1/4	40228	5	
2 - 1 1/2	40227	5	
2 1/2 - 2	40229	5	
3 - 2	40220	2	
3 - 2 1/2	40450	2	
4 - 3	40320	2	

Reducción Marsella Macho-Hembra



Medida	Código	Ud./Bolsa	€/ud.
1/8 - 1/4	40338	25	
1/4 - 1/8	40339	25	
1/4 - 3/8	40340	25	
3/8 - 1/8	40341	25	
3/8 - 1/4	40342	25	
3/8 - 1/2	40343	25	
Eco.3/8-1/2	40344	25	
1/2 - 3/8	40345	25	
1/2 - 5/8	40346	25	
1/2 - 3/4	40347	25	
1/2 - 1	40348	10	
1/2 - 1 1/4	40349	10	
5/8 - 1/2	40350	10	
5/8 - 3/4	40351	10	
3/4 - 1/2	40352	25	
3/4 - 5/8	40353	10	
3/4 - 1	40354	25	
3/4 - 1 1/4	40355	25	
3/4 - 2	40356	25	
1 - 1/2	40357	10	
1 - 3/4	40358	10	
1 - 1 1/4	40359	10	
1 - 1 1/2	40360	10	
1 - 2	40361	10	
1 1/4 - 1 1/2	40362	5	
1 1/4 - 2	40363	5	
1 1/2 - 2	40364	5	
2 - 2 1/2	40365	5	
Cromado			
3/8 - 1/2	40366	25	
1/2 - 3/8	40367	25	
1/2 - 3/4	40368	25	
3/4 - 1/2	40369	10	

Codo Hembra-Hembra



Medida	Código	Ud./Bolsa	€/ud.
3/8	40158	25	
1/2	40155	25	
3/4	40157	25	
1	40152	10	
1 1/4	40160	5	
1 1/2	40159	5	
2	40153	5	
2 1/2	40161	2	
3	40154	2	
4	40451	2	
Cromado			
3/8	40375	25	
1/2	40376	25	
3/4	40377	10	
1	40378	10	

Codo Macho-Hembra



Medida	Código	Ud./Bolsa	€/ud.
3/8	40169	25	
1/2	40166	25	
3/4	40168	25	
1	40163	10	
1 1/4	40171	5	
1 1/2	40170	5	
2	40164	5	
2 1/2	40172	2	
3	40165	2	
4	40452	2	
Cromado			
3/8	40379	25	
1/2	40380	25	
3/4	40381	10	
1	40382	10	

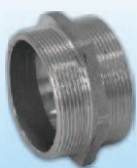
Codo Reducido Macho-Hembra



Medida	Código	Ud./Bolsa	€/ud.
1/2 - 3/4	40383	25	
3/4 - 1	40384	10	
1 - 1 1/4	40385	10	

RACORERÍA DE LATÓN

Contrarroca Macho-Macho



Medida	Código	Ud./Bolsa	€/ud.
1/8	40307	25	
1/4	40186	25	
3/8	40188	25	
1/2	40185	25	
3/4	40187	25	
1	40182	10	
1 1/4	40190	10	
1 1/2	40189	10	
2	40183	5	
2 1/2	40191	5	
3	40184	2	
4	40308	2	
Ref. 1/2	40309	2	
Cromado			
3/8	40310	25	
1/2	40311	25	
3/4	40312	25	
1	40313	10	

Racor Marsella Macho-Hembra



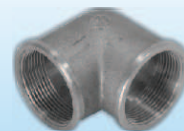
Medida	Código	Ud./Bolsa	€/ud.
1/4	40322	25	
3/8	40323	25	
1/2	40324	25	
3/4	40325	25	
1	40326	10	
1 1/4	40327	10	
1 1/2	40328	10	
2	40329	5	
Eco. 1/2	40332	25	
Ref. 1/2	40333	25	
Cromado			
3/8	40334	25	
1/2	40335	25	
3/4	40336	25	
1	40337	10	

Racor Contador



Medida	Código	Ud./Bolsa	€/ud.
1/2 x 1/2	40370	25	
3/4 x 1/2	40371	25	
1 x 1/2	40372	25	
7/8 x 1/2	40373	25	
Conjunto			
3/4 x 7/8	40374	25	

Codo Reducido Hembra-Hembra



Medida	Código	Ud./Bolsa	€/ud.
3/4 - 1/2	40398	25	
1 - 1/2	40399	10	
1 - 3/4	40400	10	

Manguito Hembra-Hembra



Medida	Código	Ud./Bolsa	€/ud.
3/8	40198	25	
1/2	40195	25	
3/4	40197	25	
1	40192	25	
1 1/4	40200	25	
1 1/2	40199	25	
2	40193	5	
2 1/2	40201	5	
3	40194	5	
4	40543	5	
Cromado			
3/8	40414	25	
1/2	40415	25	
3/4	40416	10	
1	40417	10	

Tapón Hembra-Hembra



Medida	Código	Ud./Bolsa	€/ud.
1/8	40401	25	
1/4	40402	25	
3/8	40403	25	
1/2	40404	25	
3/4	40269	25	
1	40405	10	
1 1/4	40406	10	
1 1/2	40407	10	
2	40408	10	
4	40454	5	
Cromado			
1/8	40409	25	
1/4	40410	25	
3/8	40411	25	
1/2	40412	25	
3/4	40413	25	

Tapón Macho



Medida	Código	Ud./Bolsa	€/ud.
1/8	40418	25	
1/4	40419	25	
3/8	40274	25	
1/2	40272	25	
3/4	40273	25	
1	40270	10	
1 1/4	40276	10	
1 1/2	40275	10	
2	40271	10	
4	40455	5	
Cromado			
3/8	40420	25	
1/2	40449	25	
3/4	40421	25	
1	40422	10	

RACORERÍA DE LATÓN

Unión 3 Piezas Hembra-Hembra



Medida	Código	Ud./Bolsa	€/ud.
1/2	40392	10	
3/4	40393	10	
1	40394	5	
1 1/4	40395	5	
1 1/2	40396	5	
2	40397	2	

Unión 3 Piezas Macho-Hembra



Medida	Código	Ud./Bolsa	€/ud.
1/2	40386	10	
3/4	40387	10	
1	40388	5	
1 1/4	40389	5	
1 1/2	40390	5	
2	40391	2	

Manguito Reducido Hembra-Hembra



Medida	Código	Ud./Bolsa	€/ud.
3/8 x 1/2	40209	25	
1/2 x 3/4	40208	10	
3/4 x 1	40205	10	
1 x 1 1/4	40207	10	
1 x 2	40202	5	
1 1/4 x 1 1/2	40218	5	
1 1/4 x 2	40217	5	
1 1/2 x 2	40210	5	

Curva 90° Macho-Hembra



Medida	Código	Ud./Bolsa	€/ud.
1/2	40423	10	
3/4	40424	10	
1	40425	10	
1 1/4	40426	5	
1 1/2	40427	5	
2	40428	5	

Curva 90° Hembra Hembra



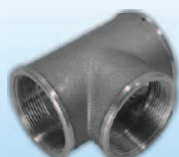
Medida	Código	Ud./Bolsa	€/ud.
1/2	40429	10	
3/4	40430	10	
1	40431	10	
1 1/4	40432	5	
1 1/2	40433	5	
2	40434	5	

Cruz Hembra-Hembra



Medida	Código	Ud./Bolsa	€/ud.
1/2	40435	10	
3/4	40436	10	
1	40437	10	
1 1/4	40438	5	
1 1/2	40439	5	
2	40440	5	

Te Hembra



Medida	Código	Ud./Bolsa	€/ud.
3/8	40249	25	
1/2	40247	25	
3/4	40248	25	
1	40244	10	
1 1/4	40251	10	
1 1/2	40250	10	
2	40245	5	
2 1/2	40252	5	
3	40246	2	
4	40456	2	
Cromado			
3/8	40441	25	
1/2	40442	25	
3/4	40443	10	
1	40444	10	

Te Reducida Hembra



Medida	Código	Ud./Bolsa	€/ud.
3/4 x 1/2 x 3/4	40264	10	
1 x 1/2 x 1	40254	10	
1 x 3/4 x 1	40255	10	
1 1/4 x 3/4 x 1 1/4	40266	10	
1 1/4 x 1 x 1 1/4	40257	10	
1 1/2 x 1/2 x 1 1/2	40445	10	
1 1/2 x 3/4 x 1 1/2	40446	5	
1 1/2 x 1 x 1 1/2	40256	5	
1 1/2 x 1 1/4 x 1 1/2	40267	2	
2 x 1/2 x 2	40262	2	
2 x 3/4 x 2	40447	2	
2 x 1 x 2	40448	2	
2 x 1 1/2 x 2	40260	2	
4 x 3 x 4	40457	2	

Pasamuros








Medida	Código	Ud./Bolsa	€/ud.
1/2	40458	5	
3/4	40459	5	
1	40460	5	
1 1/2	40461	2	

Enchufe Rápido Manguera




Medida	Código	Ud./Bolsa	€/ud.
20 x 1/2	40462	10	
25 x 3/4	40463	10	

VÁLVULAS Y VENTOSAS

Válvulas de Compuerta Cierre Elástico										
	Ø DN	Código	€/ud.	Código	€/ud.	Código	€/ud.	Código	€/ud.	Código
40	34053		34073		34114				34124	*
50	34054		34074		34115		34095		34104	
65	34055		34075		34116		34096		34105	
80	34058		34076		34091		34097		34106	
100	34059		34077		34092		34098		34107	
125	34060		34078		34117		34099		34108	
150	34061		34079		34093		34100		34109	
200	34062		34080		34094		34101		34110	
250	34063		34081		34118		34102		34111	
300	34064		34082	*	34119		34103		34112	
350	34065		34083	*	34120					
400	34066		34084	*	34121					
450	34067		34085	*						
500	34068		34086	-	34122					
600	34069		34087	-	34123					
800	34070		34088	-						
1.000	34071		34089	-						
1.200	34072	-	34090	-						

Válvula Mariposa con Palanca					
DN	Código	€/ud.			
50	55001				
65	55002				
80	55003				
100	55004				
125	55005				
150	55006				
200	55007				
250	55008				
300	55009				
350	55024	*			
400	55025	*			
450	55026	*			
500	55027	*			

Ventosa (Trifuncional)					
Paso	Código	€/ud.			
R - 2	38177				
B - 50	38173				
B - 60-65	38175				
B - 80	38174				
B - 100	38176				
B - 150	38178				

Válvula de Retención PN 16					
DN	Código	€/ud.			
50	37022				
65	37024				
80	37026				
100	37028				
125	37030				
150	37032				
200	37034				
250	37035				
300	37036				
350	37037				
400	37038				

BRIDAS Y UNIONES DE FUNDIDO

Brida Doble Cámara PVC



Paso	Código	€/ud.
63	38005	
75	38006	
90	38007	
110	38008	
125	38009	
140	38010	
160	38011	
180	38012	
200	38013	
250	38014	
315	38015	

Brida Doble Cámara P.E. Autoblocante



Paso	Código	€/ud.
63	38016	
75	38017	
90	38018	
110	38019	
125	38020	
140	38021	
160	38022	
200	38023	
225	38024	
250	38025	
280	38026	
315	38027	

Brida Plana Soldar/Roscar



Paso	Código	€/ud.
50	38028	
65	38029	
80	38030	
100	38031	
125	38032	
150	38033	
175	38034	
200	38035	
250	38036	
300	38037	

Bandas de Acero Inox.



DN	Código	€/ud.
55-88	38038	
88-118	38039	
105-133	38040	
130-156	38041	
155-186	38042	
180-216	38043	
216-244	38044	
240-266	38045	
260-298	38046	
299-330	38047	
315-345	38048	
330-365	38049	

Unión Universal



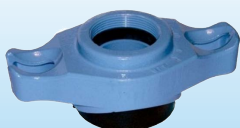
DN	Ø Ext. mm.	Código	€/ud.
40	46-63	38053	
50	57-74	38054	
65	68-85	38055	
80	84-106	38056	
80	99-119	38057	
100	109-133	38058	
125	132-157	38059	
150	157-183	38060	
150	176-201	38061	
175	193-215	38062	
200	218-242	38063	
225	242-268	38064	
250	266-292	38065	
250	280-306	38066	
300	301-327	38067	
300	324-350	38068	
300	352-378	38069	
350	372-396	38070	
350	384-410	38071	
400	410-436	38072	
400	436-462	38073	

Brida Universal



DN	Ø Ext. mm.	Código	€/ud.
40-50	46-63	38074	
50	57-74	38075	
50-65	57-74	38076	
50-65	68-85	38077	
80	84-106	38078	
80-100	84-106	38079	
100	99-119	38080	
100	109-133	38081	
100-125	109-133	38082	
125-150	132-157	38083	
150	157-183	38084	
150	176-201	38085	
200	193-215	38086	
200	218-242	38087	
250	242-268	38088	
250	266-292	38089	
250	280-306	38090	
300	301-327	38091	
300	324-350	38092	
350	352-378	38093	
350	372-396	38094	
350	384-410	38095	
400	410-436	38096	
400	436-462	38097	

Cabezal Universal



DN	Ø Ext. mm.	Código	€/ud.
50-200	3/4 - 1	38051	28,60
80-300	1 - 2	38052	31,20

COLLARINES EN FUNDIDO DE TOMA

**Para Tubería
de PVC
(2 Tornillos)**



Medida	Código	€/ud.
32-1/2	38036	
32-3/4	38037	
32-1	38035	
40-1/2	38039	
40-3/4	38040	
40-1	38038	
50-1/2	38042	
50-3/4	38043	
50-1	38041	
50-1/4	38044	
63-1/2	38046	
63-3/4	38047	
63-1	38045	
63-1/4	38049	
63-1/2	38048	
75-1/2	38052	
75-3/4	38053	
75-1	38050	
75-1/4	38055	
75-1/2	38054	
75-2	38051	
90-1/2	38058	
90-3/4	38059	
90-1	38056	
90-1/4	38061	
90-1/2	38060	
90-2	38057	
110-1/2	38065	
110-3/4	38066	
110-1	38063	
110-1/4	38068	
110-1/2	38067	
110-2	38064	
110-2/2	38128	
125-1/2	38073	
125-3/4	38074	
125-1	38070	
125-1/4	38076	
125-1/2	38075	
125-2	38071	
125-2/2	38077	
125-3	38072	

**Para Tubería
de PVC
(2 Tornillos)**



Medida	Código	€/ud.
140-3/4	38081	
140-1	38078	
140-1/4	38083	
140-1/2	38082	
140-2	38079	
140-2/2	38084	
140-3	38080	
160-3/4	38088	
160-1	38085	
160-1/4	38090	
160-1/2	38089	
160-2	38086	
160-2/2	38091	
160-3	38087	
160-4	38129	
180-1	38092	
180-1/4	38096	
180-1/2	38095	
180-2	38093	
180-2/2	38097	
180-3	38094	
200-1	38098	
200-1/4	38102	
200-1/2	38101	
200-2	38099	
200-2/2	38103	
200-3	38100	
200-4	38130	
250-1	38104	
250-1/4	38110	
250-1/2	38109	
250-2	38105	
250-2/2	38111	
250-3	38106	
250-4	38131	
315-1	38132	
315-1/4	38133	
315-1/2	38134	
315-2	38135	
315-2/2	38136	
315-3	38137	

**Para Tubería
de P.E.
(4 Tornillos)**



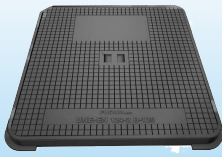
Medida	Código	€/ud.
63-1	38112	
63-1/4	38113	
75-1	38114	
75-1/4	38115	
90-1	38116	
90-1/4	38117	
90-1/2	38118	
90-2	38119	
110-1	38120	
110-1/4	38121	
110-1/2	38122	
110-2	38123	
125-1	38124	
125-1/4	38125	
125-1/2	38126	
125-2	38127	
140-1	38128	
140-1/4	38129	
140-1/2	38130	
140-2	38131	
160-1	38132	
160-1/4	38133	
160-1/2	38134	
160-2	38135	
315-2	38136	

**Unión
Gibault**



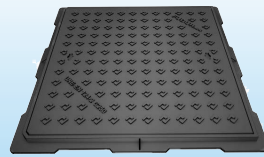
Medida	Código	€/ud.
63	38128	
75	38129	
90	38130	
110	38131	
125	38132	
140	38133	
160	38134	
180	38135	
200	38136	
250	38137	
315	38138	

Registro fundido cuadrado B-125



Medida	Código	€/ud.
30 x 30	41064	
40 x 40	41065	
50 x 50	41067	
60 x 60	41069	
70 x 70	41070	
80 x 80	41068	
90 x 90	41128	
100x100	41129	
110x110	41130	
120x120	41131	

Registro fundido cuadrado C-250



Medida	Código	€/ud.
30 x 30	41064	
40 x 40	41065	
50 x 50	41067	
60 x 60	41069	
70 x 70	41070	
80 x 80	41068	
90 x 90	41128	
100x100	41129	
110x110	41130	
120x120	41131	

Registro Fundido cuadrado c/ tapa circular AYTO MADRID



Medida	Código	€/ud.
78x78	41121	

Registro fundido pozo acera B125



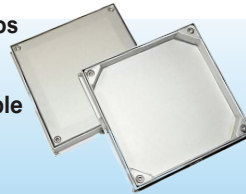
Medida	Código	€/ud.
670/570	41113	

Rejilla con Marco



Medida	Código	€/ud.
15 x 50	41079	
25 x 45	41080	
30 x 50	41081	
35 x 66	41082	
35 x 66	ABISAGRADA	
40 x 50	41086	
45 x 60	41088	
40 x 70	41087	

Registros estancos para solar, galvanizado, aluminio, inoxidable



Medida	Código	€/ud.
30 x 30	41064	
40 x 40	41065	
50 x 50	41067	
60 x 60	41069	
70 x 70	41070	
80 x 80	41068	

Registro pozo calzada d-400 H10



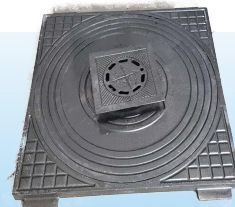
Modelo	Código	€/ud.
830/625	alcantarillado	
830/625	canal Isabel II	
830/625	Iberdrola	
830/625	Ayto.Madrid	

Boca de Riego



Modelo	Equip.	Código	€/ud.
Madrid	Cuello 1/2	41079	138,82
Madrid	Brida 4 Tal.	41134	138,82
Barcelona	Cuello 1/2	41135	156,99
Barcelona	Brida 4 Tal.	41136	156,99

Registro fundido cuadrado y tapa redonda con y sin sumidero



DN	Código	€/ud.
60x60x57	41090	

Armario de Poliéster Canal Isabel II



Medida	Código	€/ud.
430x310x190	53078	38,08
525x694x234	53079	123,14
700x520x220	53080	*

**Pletina
Teja**



Código	Ud./Caja	€/ud.
42082	100	

**Pletina
Escuadra
300 x 90**



Código	Ud./Caja	€/ud.
42078	100	

**Pletina
Recta**



Código	Ud./Caja	€/ud.
42081	300	

**Pletina
Placa**



Código	Ud./Caja	€/ud.
42080	100	

**Pletina
Escuadra
140 x 90**



Código	Ud./Caja	€/ud.
42079	150	

Separador



Medida	Código	€/ud.
125	42086	
185	42087	

**Sumidero en
aluminio**



Medida	Código	€/ud.
15 x 15	41101	
20 x 20	41102	
25 x 25	41103	
30 x 30	41104	
40 x 40	41105	
	41106	
	41107	

**Sumidero
en Chapa
de Acero
Inoxidable**



Medida	Código	€/ud.
15 x 15	41018	
20 x 20	41019	
25 x 25	41020	
30 x 30	41021	
40 x 40	41022	
	41023	
	41024	

**Sumidero
en Hierro
Fundido**



Medida	Código	€/ud.
Tipo Campana		
15 x 15	41033	
20 x 20	41034	
25 x 25	41035	
30 x 30	41036	
40 x 40	41037	
Tipo Madrid		
15 x 15	41038	
20 x 20	41039	
25 x 25	41040	
30 x 30	41041	
40 x 40	41042	

**Aspirador
Rotante
Acero Inox.**



Medida	Código	€/ud.
110	41011	
125	41012	
160	41013	
200	41014	
250	41015	
300	41016	

**Aspirador
Rotante
Acero
Galvanizado**



Medida	Código	€/ud.
110	41025	
125	41026	
160	41027	
200	41028	
250	41030	
300	41031	

GANCHOS Y TORNILLOS PARA ANCLAJE DE PLACAS Y TUBOS

Gancho Anclaje Placa



Medida	Código	Ud./Caja	€/ud.
105x44x20	42088	500	
130x44x20	42035	500	
140x44x20	42037	500	
150x44x20	42039	500	
170x44x20	42044	500	
160x52x20	42089	500	
170x52x20	42045	500	
190x52x20	42047	500	
210x60x20	42049	500	
230x68x20	42051	250	
210x105x20	42050	250	
230x105x20	42053	250	
250x105x20	42055	250	
280x105x20	42057	250	
300x105x20	42062	250	
340x105x20	42065	250	
290x115x20	42090	250	
300x115x20	42091	250	
230x120x20	42092	250	
240x120x20	42093	250	
260x120x20	42094	250	
280x120x20	42095	250	

Gancho Anclaje Tubería



Medida	Código	Ud./Caja	€/ud.
3/4	42070	500	
1	42068	500	
1 1/4	42072	250	
1 1/2	42096	250	
2	42069	250	

Tornillo Rosca Madera (Salomónica)



Medida	Código	Ud./Caja	€/ud.
23x130	42093	1.000	
23x110	42097	1.000	
23x80	42098	1.000	
23x65	42099	1.000	

Gancho de Uña



Medida	Código	Ud./Caja	€/ud.
100x20	42100	500	
120x20	42073	500	
130x20	42075	500	
140x20	42076	500	
150x20	42077	500	
160x20	42110	500	

Apoyaondas Metálico



Medida	Código	Ud./Caja	€/ud.
Grande	42101	200	
Pequeño	42102	250	

ABRAZADERAS CINCADAS PARA TUBERÍAS DE PVC

Abrazadera Atornillar



Medida	Código	€/ud.
75	42001	*
90	42002	*
110	42003	*
125	42004	*
160	42005	*
200	42006	*
250	42103	*
315	42104	*

Abrazadera Empotrar



Medida	Código	€/ud.
75	42015	
90	42016	
110	42017	
125	42018	
160	42019	
200	42020	
250	42105	
315	42106	

Abrazadera DM-8



Medida	Código	€/ud.
63	42107	
75	42007	
90	42008	
110	42009	
125	42010	
160	42011	
200	42012	
250	42108	
315	42109	

Depósito de Poliéster Cilíndrico



Vol. Litros	D.S.mm.	D.I.mm.	H. mm.	Código	€/Depós.	€/Tapa	Total/€
100	580	500	550	45070	110,42	24,69	
200	600	459	1.020	45001	140,65	25,98	
300	750	583	1.040	45002	167,24	30,98	
500	915	739	1.060	45003	182,54	37,96	
1.000	1.140	900	1.360	40043	267,89	55,51	
1.800	1.595	1.382	1.070	45004	433,55	100,17	
2.200	1.595	1.400	1.330	45044	540,68	100,17	
3.000	1.730	1.510	1.465	45005	703,95	139,37	
4.000	2.100	1.880	1.450	45071	1.089,96	221,93	
5.000	2.100	1.840	1.810	45006	1.260,07	221,93	

Depósito de Poliéster Rectangular



Vol. Litros	D.S.mm.	D.I.mm.	H. mm.	Código	€/Depós.	€/Tapa	Total/€
50	413	465	325	45072	83,90	22,21	
100	405	667	495	45073	101,56	26,08	
200	475	950	595	45074	190,90	35,02	
300	490	1.170	710	45020	215,54	40,38	
500	580	1.315	855	45021	263,05	55,52	
1.000	1.130	1.085	1.085	45022	469,10	63,54	

Depósito de Polipropileno Cilíndrico



Vol. Litros	D.S.mm.	D.I.mm.	H. mm.	Código	€/Depós.	€/Tapa	Total/€
consultar medidas							

Depósito de Polipropileno Rectangular



Vol. Litros	D.S.mm.	D.I.mm.	H. mm.	Código	€/Depós.	€/Tapa	Total/€
consultar medidas							

Fosa + filtro biológico



Vol. Litros	Largo mm.	Ancho mm.	Alto mm.	Código	€/Ud.
4	1.000	915	2.120	45047	410 110
7	1.400	1.078	1.860	45058	410 110
10	2.000	1.150	2.720	45059	410 110
15	3.000	1.600	2.140	45048	410 110
23	4.500	1.600	2.660	45049	410 125
30	6.000	1.740	2.930	45050	410 125
40	8.000	2.000	3.040	45051	500(2) 125
50	10.000	2.000	3.700	45052	500(2) 160
60	12.000	2.000	4.340	45053	500(2) 160
75	15.000	2.000	5.290	45054	500(2) 200
105	21.000	2.500	4.800	45055	500(2) 200
150	30.000	2.500	6.650	45056	500(2) 200

Separador de grasas



N.º Habit.	Vol. Litr.	D.mm	L.mm.	Código	Ø Boca Acc.	Ø Tubería	€/Ud.
	200	consultar medidas					
	500	consultar medidas					
	1.000	915	2.120	45047	410	110	
	1.400	1.078	1.860	45058	410	110	
	2.000	1.150	2.720	45059	410	110	
	3.000	1.600	2.140	45048	410	110	
	4.500	1.600	2.660	45049	410	125	
	6.000	1.740	2.930	45050	410	125	
	8.000	2.000	3.040	45051	500(2)	125	
	10.000	2.000	3.700	45052	500(2)	160	
	12.000	2.000	4.340	45053	500(2)	160	
	15.000	2.000	5.290	45054	500(2)	200	

DEPÓSITOS (SIMPLE PARED)

Depósito paso de puerta



Vol. Litros	Largo mm.	Ancho mm.	Alto mm.	Código	€/Ud.
500	780	780	1.095	45061	
700	780	780	1.485	45062	
1.000	-	-	-	45063	
1.500	-	-	-	45065	
2.000	-	-	-	45066	

Depósito Modular



Vol. Litros	Largo mm.	Ancho mm.	Alto mm.	Código	€/Ud.
700 TRL	1.190	660	1.240	45067	
1.000 TRL	1.650	720	1.260	45068	
1.500 TRL	1.650	720	1.750	45069	
2.000 TRL	2.180	720	1.780	45070	
2.500 TRL	2.180	885	1.730	45071	
1.000 ETRL	1.190	660	1.810	45072	

DEPÓSITOS (DOBLE PARED)

Depósito metálico doble pared



Vol. Litros	Largo mm.	Ancho mm.	Alto mm.	Código	€/Ud.
200	-	-	-	45080	-
700	1.220	690	1.360	45081	
1.000	1.660	750	1.380	45082	

Depósito PE Doble pared



Vol. Litros	Largo mm.	Ancho mm.	Alto mm.	Código	€/Ud.
700	1.280	690	1.240	45083	
1.000	1.280	690	1.810	45084	
1.000 V	1.740	750	1.275	45086	
1.500 V	1.750	750	1.765	45087	
2.000 V	2.290	780	1.810	45085	

Bandejas



Vol. Litros	Largo mm.	Ancho mm.	Alto mm.	Código	€/Ud.
700				45062	
1.000	-	-	-	45063	

Adhesivo collak



Contenido	Código	€/ud.
125 grs.	44003	
0'5 Litro	44002	
1 Litro	44001	

Adhesivo (Lámina)



Contenido	Código	€/ud.
0'5 Litro	44004	*
1 Litro	44005	*

Limpiador



Contenido	Código	€/ud.
0'5 Litro	44007	
1 Litro	44008	

Lubricante



Contenido	Código	€/ud.
750 mml	44010	

Cinta Teflón



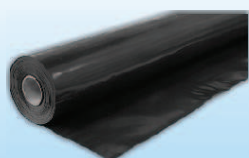
Modelo	Código	€/ud.
Pequeña	40315	
Grande	40313	

Clip goma punto acceso registro



Contenido	Código	€/ud.

Lámina de PVC



Esp. mm.	Ancho m.	Largo m.	Color	Código	€/m. ²
1,2	2,05	20	Gris	47012	
1,2	2,05	20	Negro	47022	
1,2 A	2,05	20	Gr/Neg	47023	
1,2 A	2,05	20	Negro	47024	
1,5 A	2,05	20	Gr/Neg	47025	
0,8	1,40	30	Negro	47021	

Selladores Hilo - Pasta Masilla



Modelo	Código	€/ud.
Bote Hilo	40316	
Pasta	40320	
Masilla Epoxy	40321	

Adhesivo Tangit



Contenido	Código	€/ud.
125 grs. Pasta	44009	
125 ml. Líquido	44010	
250 ml. Líquido	44011	

Globo corta-aguas averías



Vol.Litros	Largo mm.	Ancho mm.	Alto mm.	Código	€/m.
110					
125					
160					
200					

Junta Plana Unión entre Bridas



Ø	Ø Interno	Ø Externo	Código	€/m.
40	45	85	46002	
50	60	95	46003	
65	70	120	46004	
80	85	135	46005	
100	105	155	46006	
125	135	185	46007	
150	150	200	46009	
200	210	265	46010	
250	260	320	46011	
300	310	375	46012	
350	368	420	46013	

Siliconas



Contenido	Código	€/ud.
S-11 Traslúcido	40330	
S-11 Blanco	40331	
S-11 Gris	40332	
S-11 Aluminio	40333	
S-11 Bronce	40334	
S-11 Oro	40335	
SIKAFLEX SF11	40336	

CURVA TELEFÓNICA - SEÑALIZACIÓN

Curva Telefónica



Medida	Código	€/ud.
32 - 45°	54043	
32 - 90°	54044	
40 - 45°	54045	
40 - 90°	54046	
50 - 45°	54047	
50 - 90°	54048	
63 - 45°	54009	
63 - 90°	54008	
90 - 45°	54013	
90 - 90°	54012	
110 - 45°	54015	
110 - 90°	54014	
125 - 45°	54016	
125 - 90°	54017	
160 - 45°	54018	
160 - 90°	54019	

Cinta de Señalización



Modelo	Código	M./Rollo	€/ml.
ELEC-Amar.	54028	500	
ELEC-Verde	54029	500	
ELEC-Amar.P.	54030	1	
AGUA-Azul	54031	500	
GAS-Amar.	54032	500	

Separadores



Medida	Código	Ud./Caja	€/ud.
63-4	54001	200	
63-8	54002	100	
90-4	54003	100	
110-4	54004	100	
110-8	54005	50	
125-4	54006	100	
160-4	54007	50	

Cuerda de Nylon



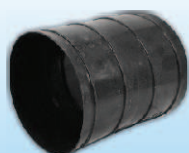
Modelo	Código	M./Rollo	€/ml.
Único	54033	200	

Pates



Medida	Código	Ud./Caja	€/ud.
30 x 15	54034	50	

Manguito Asaflex



Medida	Código	€/ud.
50	54020	
63	54021	
75	54022	
90	54023	
110	54024	
125	54025	
160	54026	
200	54027	



TUBERÍA POLIETILENO BAJA DENSIDAD - AGRÍCOLA



Ø Ext. mm.	4 Atmosferas			€/ml.	6 Atmosferas			€/ml.	10 Atmosferas			€/ml.
	Esp. mm.	M./Bobina	Código		Esp. mm.	M./Bobina	Código		Esp. mm.	M./Bobina	Código	
12	1'0	400	18036									
16	1'2	400	18035									
20	1'5	200	18001		2'0	100	18002		2'8	100	18003	
25	2'0	100	18004		2'3	100	18005		3'5	100	18006	
32	2'0	100	18007		2'9	100	18008		4'4	100	18009	
40	2'4	100	18010		3'7	100	18011		5'5	100	18012	
50	3'0	100	18013		4'6	100	18014		6'9	100	18015	
63	3'8	100	18016		5'8	100	18017		8'6	100	18018	
75	4'5	100	18019		6'8	100	18020		10'3	100	18021	
90	5'4	100	18022		8'2	100	18023		12'3	100	18024	
110	6'6	100	18027		10'0	100	18029		15'1	100	18025	
125	7'4	100	18028		11'4	100	18030		17'1	100	18026	

ACCESORIOS DE GOTEO

Conexión CTR



Ø D	Código	Ud./Caja	€/ud.
12	29024	1.000	
16	29025	1.000	
20	29081	500	

Te



Ø D	Código	Ud./Caja	€/ud.
12	29068	1.000	
16	29069	1.000	
20	29072	500	

Codo 90°



Ø D	Código	Ud./Caja	€/ud.
12	29014	500	
16	29015	500	
20	29017	500	

Enlace Recto



Ø D	Código	Ud./Caja	€/ud.
12	29039	1.000	
16	29040	1.000	
20	29044	500	

Tapón Final



Ø D	Código	Ud./Caja	€/ud.
12	29068	1.000	
16	29069	1.000	
20	29072	500	

Válvula



Ø D	Código	Ud./Caja	€/ud.
12	29076	250	
16	29077	250	

Goteo Interlínea



Ø D	Código	Ud./Caja	€/ud.
12	29049	3.000	
16	29050	3.000	

Conexión para PVC



Ø D	Código	Ud./Caja	€/ud.
16	29021	500	
20	29023	250	

Pinchado de Tornillo



Ø D	Código	Ud./Caja	€/ud.
-	29078	1.000	

Pinchado PG



Ø D	Código	Ud./Caja	€/ud.
-	29079	1.000	

Pinchado de Botón



Ø D	Código	Ud./Caja	€/ud.
-	29080	1.000	

TURIA 3000 - Válvulas de Esfera

**Hembra-Hembra
Palanca**



Medida	Código	Ud./Envase	€/ud.
1/4	33001	25	
3/8	33002	25	
1/2	33003	25	
3/4	33004	20	
1	33005	12	
1 1/4	33006	8	
1 1/2	33007	4	
2	33008	2	
2 1/2	33009	2	

**Hembra-Hembra
Palanca
Antical**



Medida	Código	Ud./Envase	€/ud.
1/2	33010	25	*
3/4	33011	20	*
1	33012	12	*
1 1/4	33013	8	*
1 1/2	33014	4	*
2	33015	2	*
2 1/2	33016	2	*

**Hembra-Hembra
Cuadrado
30 x 30**



Medida	Código	Ud./Envase	€/ud.
1/2	33017	25	
3/4	33018	20	
1	33019	12	
1 1/4	33020	8	
1 1/2	33021	4	
2	33022	2	
2 1/2	33023	2	

**Grifo Esfera
Palanca**



Medida	Código	Ud./Envase	€/ud.
1/2 a tubo ø15	33024	15	
3/4 a tubo ø20	33025	10	
1 a tubo ø25	33026	8	

**Boca Vertical
de Riego
Esfera**



Medida	Código	Ud./Caja	€/ud.
1/2 x 3/4	33027	16	
3/4 x 1	33028	10	
1 x 1 1/4	33029	6	

**Hembra-Hembra
Cuadrado
20 x 20**



Medida	Código	Ud./Envase	€/ud.
3/8	33030	25	
1/2	33031	25	
3/4	33032	20	

**Soldar
Palanca**



Medida	Código	Ud./Envase	€/ud.
12 Ø	33033	25	*
14 Ø	33034	25	*
15 Ø	33035	25	
16 Ø	33036	25	
18 Ø	33037	25	
22 Ø	33038	15	
28 Ø	33039	10	
35 Ø	33040	8	*
42 Ø	33041	4	*
54 Ø	33042	2	*

**Soldar
Mariposa**



Medida	Código	Ud./Envase	€/ud.
12 Ø	33043	25	*
14 Ø	33044	25	*
15 Ø	33045	25	*
16 Ø	33046	25	*
18 Ø	33047	25	*
22 Ø	33048	15	*
28 Ø	33049	10	*

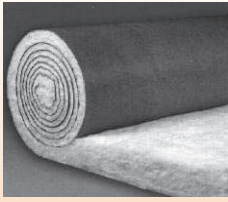
**Hembra-Hembra
Mariposa**



Medida	Código	Ud./Envase	€/ud.
1/4	33050	25	*
3/8	33051	25	
1/2	33052	25	
3/4	33053	20	
1	33054	12	



Denominación	Ø 125		Ø 150		Ø 175		Ø 200		Ø 250		Ø 300	
	Código	€/ud.	Código	€/ud.	Código	€/ud.	Código	€/ud.	Código	€/ud.	Código	€/ud.
Módulo recto 100 mm.	51001		51039		51078		51116		51154		51192	
Módulo recto 250 mm.	51002		51040		51079		51117		51155		51193	
Módulo recto 500 mm.	51003		51041		51080		51118		51156		51194	
Módulo recto 1.000 mm.	51004		51042		51081		51119		51157		51195	
Módulo regulable 250-450 mm.	51005		51043		51082		51120		51158		51196	
Módulo regulable 500-950 mm.	51006		51044		51083		51121		51159		51197	
Módulo comprobador 500 mm.	51007		51045		51084		51122		51160		51198	
Módulo regulador de tiro 250 mm.	51008		51046		51085		51123		51161		51199	
Codo 15°	51009		51047		51086		51124		51162		51200	
Codo 30°	51010		51048		51087		51125		51163		51201	
Codo 45°	51011		51049		51088		51126		51164		51202	
Codo 90°	51012		51050		51089		51127		51165		51203	
Te 90°	51013		51051		51090		51128		51166		51204	
Te 95°	51014		51052		51091		51129		51167		51205	
Abrazadera unión tubos	51015		51053		51092		51130		51168		51206	
Abrazadera fijac. pared regulable	51016		51054		51093		51131		51169		51207	
Abrazadera fijación forjados	51017		51055		51094		51132		51170		51208	
Abrazadera vientos	51018		51056		51095		51133		51171		51209	
SopORTE mural de carga regulable	51019		51057		51096		51134		51172		51210	
Módulo final cónico	51020		51058		51097		51135		51173		51211	
Módulo final deflector	51021		51059		51098		51136		51174		51212	
Módulo final deflector antilluvia	51022		51060		51099		51137		51175		51213	
Módulo final deflector antipájaros	51023		51061		51100		51138		51176		51214	
Módulo final deflector antirretorno	51024		51062		51101		51139		51177		51215	
Módulo final deflector antirrevoco	51025		51063		51102		51140		51178		51216	
Adaptador caldera	51026		51064		51103		51141		51179		51217	
Adapt. cal. 125-130-150-120-100	51027		51065		51104		51142		51180		51218	
Adaptador simple a doble pared	51028		51066		51105		51143		51181		51219	
Adaptador doble a simple pared	51029		51067		51106		51144		51182		51220	
Ampliación aislada	51030		51068		51107		51145		51183		51221	
Ampliación aislada	51031		51069		51108		51146		51184		51222	
Ampliación aislada	51032		51070		51109		51147		51185		51223	
Colector de hollín	51033		51071		51110		51148		51186		51224	
Colector de hollín con desagüe	51034		51072		51111		51149		51187		51225	
Placa espaciadora cortafuegos	51035		51073		51112		51150		51188		51226	
Cubreaguas 0°-10°	51036		51074		51113		51151		51189		51227	
Cubreaguas 5°-35°	51037		51076		51114		51152		51190		51228	
Collarín antitormenta	51038		51077		51115		51153		51191		51229	



M1021 Manta Papel



N.º 020/002160

Manta de lana de vidrio URSA GLASSWOOL conforme a la norma UNE EN 13162 con recubrimiento de papel kraft como barrera de vapor.

Aplicación: *Aislante entre tabiquillos.*

- Reacción al fuego: F

- Lambda ($\lambda_{90/90}$): 0,042 W/m·K

Código	Esp. mm.	Ancho m.	Largo m.	€/m. ²	Disp.	Sum.	Ud./pq.	m. ² /pq.	Ud./P.	m. ² /P.	Res. ter. ter.
56001	80	1,20	11,00	4,11	Stock	P	1	13,20	24	316,80	1,90
56002	80	0,60	11,00	4,11	Stock	P	2	13,20	24	316,80	1,90
56003	100	1,20	8,50	5,29	Stock	P	1	10,20	24	244,80	2,50
56004	120	1,20	6,50	6,28	Stock	P	1	7,80	24	187,20	2,85
56005	140	1,20	5,50	7,22	Stock	P	1	6,60	24	158,40	3,30

V0021 Borra Amarilla

Código	Esp. mm.	Ancho m.	Largo m.	€/m. ²	Disp.	Sum.	Ud./pq.	kg/pq.	Ud./P.	m. ² /P.	Res. ter. ter.
56006	-	-	-	2,16	Consultar	P	-	15,00	18	-	-



M4121 Manta Paramento Reforzada

Manta de lana de vidrio URSA GLASSWOOL conforme a la norma UNE EN 13162 no higroscópica con recubrimiento de un velo de vidrio reforzado.

Aplicación: *Cubiertas de doble chapa metálica con separadores.*

- Reacción al fuego: A2 d0 s1.

- Lambda ($\lambda_{90/90}$): 0,040 W/m·K

Código	Esp. mm.	Ancho m.	Largo m.	€/m. ²	Disp.	Sum.	Ud./pq.	m. ² /pq.	Ud./P.	m. ² /P.	Res. ter. ter.
56007	50	1,20	15,00	4,07	Stock	P	1	18,00	18	432,00	1,25
56008	60	0,60	13,50	4,67	Stock	P	1	16,20	18	291,60	1,50
56009	75	1,20	11,00	4,78	Stock	P	1	13,20	18	237,60	1,85
56010	100	1,20	7,50	6,64	Consultar	P	1	9,00	18	162,00	2,50



M0021 Manta Fieltro



N.º 020/002158

Manta de lana de vidrio URSA GLASSWOOL conforme a la norma UNE EN 13162 sin recubrimiento.

Aplicación: *Cubiertas de doble chapa metálica con separadores.*

- Reacción al fuego: A1

Código	Esp. mm.	Ancho m.	Largo m.	€/m. ²	Disp.	Sum.	Ud./pq.	m. ² /pq.	Ud./P.	m. ² /P.	Res. ter. ter.
56011	80	1,20	10,00	3,80	Stock	P	1	12,00	24	288,00	1,90
56012	100	1,20	8,00	4,80	Stock	P	1	9,60	24	230,40	2,325
56013	120	1,20	6,00	5,73	Stock	P	1	7,20	24	172,80	2,85



P1051 Panel Papel



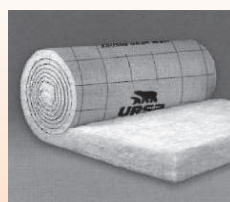
N.º 020/002188

Panel de lana de vidrio URSA GLASSWOOL conforme a la norma UNE EN 13162 no hidrófila con recubrimiento de papel kraft como barrera de vapor.

Aplicación: Aislantes intermedios en paredes de doble hoja de fábrica.

- Reacción al fuego: F - Lambda ($\lambda_{90/90}$): 0,039 W/m·K

Código	Esp. mm.	Ancho m.	Largo m.	€/m. ²	Disp.	Sum.	Ud./pq.	m. ² /pq.	Ud./ P.	m. ² / P.	Res. ter. ter.
56022	60	0,60	1,35	4,73	Stock	P	13	10,53	20	210,60	1,50
56023	75	0,60	1,35	6,42	Stock	P	10	8,10	20	162,00	1,90



P1281 Panel Mur en Rollo



N.º 020/002188

Panel en rollo de lana de vidrio URSA GLASSWOOL conforme a la norma UNE EN 13162 no hidrófila recubierta de papel kraft impreso como barrera de vapor suministrado en rollo.

Aplicación: Aislantes intermedios en paredes de doble hoja de fábrica.

- Reacción al fuego: F - Lambda ($\lambda_{90/90}$): 0,036 W/m·K

Código	Esp. mm.	Ancho m.	Largo m.	€/m. ²	Disp.	Sum.	Ud./pq.	m. ² /pq.	Ud./ P.	m. ² / P.	Res. ter. ter.
56024	50	0,60	10,80	4,33	Stock	P	2	12,96	18	233,28	1,35
56025	60	0,60	8,10	4,91	Stock	P	2	9,72	18	174,96	1,65
56026	80	0,60	5,40	6,98	Consultar	p	2	6,48	18	116,64	2,20



P1281 Panel Mur



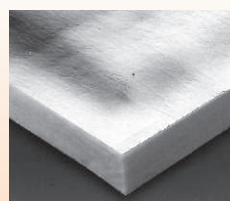
N.º 020/002188

Panel de lana de vidrio URSA GLASSWOOL conforme a la norma UNE EN 13162 no hidrófila recubierta de papel kraft impreso como barrera de vapor.

Aplicación: Aislantes intermedios en paredes de doble hoja de fábrica.

- Reacción al fuego: F - Lambda ($\lambda_{90/90}$): 0,036 W/m·K

Código	Esp. mm.	Ancho m.	Largo m.	€/m. ²	Disp.	Sum.	Ud./pq.	m. ² /pq.	Ud./ P.	m. ² / P.	Res. ter. ter.
56027	50	0,60	1,35	4,41	Stock	P	13	10,53	16	168,48	1,35
56085	60	0,60	1,35	5,02	Consultar	P	11	8,91	16	142,56	1,35



P2052 Panel Aluminio HR



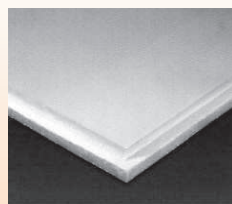
N.º 020/002189

Panel de lana de vidrio URSA GLASSWOOL conforme a la norma UNE EN 13162 no hidrófila con revestimiento de aluminio-kraft como barrera de vapor.

Aplicación: Aislantes intermedios en paredes de doble hoja de fábrica y aislamiento interior en trasdosados sobre perfiles.

- Reacción al fuego: B d0 s1 - Lambda ($\lambda_{90/90}$): 0,036 W/m·K

Código	Esp. mm.	Ancho m.	Largo m.	€/m. ²	Disp.	Sum.	Ud./pq.	m. ² /pq.	Ud./ P.	m. ² / P.	Res. ter. ter.
56028	50	0,60	1,35	8,03	Stock	P	12	9,72	12	116,64	1,35
56029	70	0,60	1,35	10,54	Consultar	P	8	6,48	12	77,76	1,90



N III L

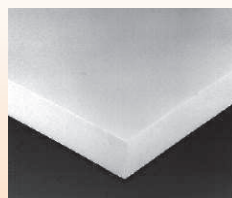


N.º 020/002153

Paneles de poliestireno extruido URSA XPS conforme a la norma UNE EN 13164, de superficie lisa y mecanizado lateral media madera.
Aplicación: Muros enterrados.

- Reacción al fuego: E

Código	Esp. mm.	Ancho m.	Largo m.	€/m. ²	Disp.	Ud./pq.	m. ² /pq.	m. ² / P.	Res. comp. Kpa	Res. term.
56069	30	0,60	1,25	7,28	Stock	13	9,75	117,00	>300	0,90
56070	40	0,60	1,25	9,71	Stock	10	7,50	90,00	>300	1,20
56071	50	0,60	1,25	12,14	Stock	8	6,00	72,00	>300	1,50
56072	60	0,60	1,25	14,57	Stock	7	5,25	63,00	>300	1,80
56073	80	0,60	1,25	16,99	Stock	5	3,75	45,00	>300	2,75
56074	100	0,60	1,25	19,42	Consultar	4	3,00	36,00	>300	3,45



N III I



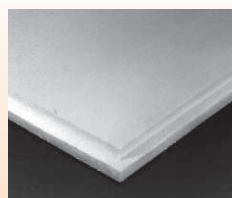
N.º 020/002153

Paneles de poliestireno extruido URSA XPS conforme a la norma UNE EN 13164, de superficie lisa y mecanizado lateral recto.

Aplicación: Aislamiento térmico bajo pavimento.

- Reacción al fuego: E

Código	Esp. mm.	Ancho m.	Largo m.	€/m. ²	Disp.	Ud./pq.	m. ² /pq.	m. ² / P.	Res. comp. Kpa	Res. term.
56075	30	0,60	1,25	7,28	Stock	13	9,75	117,00	>300	0,90
56076	40	0,60	1,25	9,71	Stock	10	7,50	90,00	>300	1,20
56077	50	0,60	1,25	12,14	Stock	8	6,00	72,00	>300	1,50



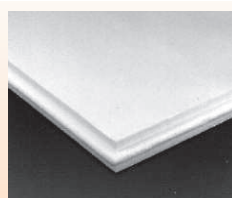
H R L

Paneles de poliestireno extruido URSA XPS de alta resistencia a compresión conforme a la norma UNE EN 13164, de superficie lisa y mecanizado lateral a media madera (L).

Aplicación: Aislamiento térmico bajo pavimento con tráfico rodado.

- Reacción al fuego: E

Código	Esp. mm.	Ancho m.	Largo m.	€/m. ²	Disp.	Ud./pq.	m. ² /pq.	m. ² / P.	Res. comp. Kpa	Res. term.
56078	50	0,60	1,25	13,77	Consultar	8	6,00	75,00	>300	1,70
56079	60	0,60	1,25	16,52	Consultar	7	5,25	63,00	>300	2,05
56080	70	0,60	1,25	19,28	Consultar	6	4,50	54,00	>300	2,40



N FT



N.º 020/002152

Paneles de poliestireno extruido URSA XPS conforme a la norma UNE EN 13164, de superficie lisa y mecanizado lateral machihembrado adaptados para el uso como paneles de falso techo.

Aplicación: Falsos techos agroalimentarios.

- Reacción al fuego: E

Código	Esp. mm.	Ancho m.	Largo m.	€/m. ²	Disp.	Ud./pq.	m. ² /pq.	m. ² / P.	Res. comp. Kpa	Res. term.
56081	30	0,60	2,50	7,28	Stock	14	21,00	252,00	>300	0,90
56082	40	0,60	2,50	9,71	Stock	10	15,00	180,00	>300	1,20
56083	50	0,60	2,50	12,14	Stock	8	12,00	144,00	>300	1,50
56084	60	0,60	2,50	14,57	Consultar	7	10,50	126,00	>300	1,80